

見積参考資料

工事名 R1吉耕 ため池 塚池 ため池整備 工事(県債)

◇経費情報◇

工種区分	その他土木工事(2) 小型水門設備製作据付工事
単価地区	徳島東部1
施行地域区分	一般交通の影響無し
前金支出割合	35%を超え 40%以下の場合
契約保証	金銭的保証を必要とする場合

注意

◎「見積参考資料」は入札参加者の迅速で適正な工事費の見積りのための一資料であり、請負契約を拘束するものではない。

◎本資料内「SP コンクリート」における、「8)コンクリート規格」の「W/C」については、以下のように読み替えるものとする。

・W/C65% → W/C60%

・W/C60% → W/C55%

◎当資料内において「平成31年5月」以降で表記するものは、新元号(令和)の当該月に読み替えるものとする。

事業名	農村地域防災減災事業 塚池地区
工事名	R 1 吉耕 ため池 塚池 ため池整備工事 (県債)

項目名	内容
事業主体名	東部農林水産局 (吉野川)
事業名	農村地域防災減災事業
地区名	塚池地区
工事名	R 1 吉耕 ため池 塚池 ため池整備工事 (県債)
施工場所	吉野川市川島町山田
工事番号	
工事区分	
積算区分	当初積算
地域区分	徳島県
地区区分	徳島東部 1
工期	
積算体系年月	平成 3 1 年 1 2 月
単価期適用年月	平成 3 1 年 1 1 月一 A
歩掛期適用年番号	
電力会社名	

事業名	農村地域防災減災事業 塚池地区
工事名	R 1 吉耕 ため池 塚池 ため池整備工事 (県債)

項目名	内容
工事名	
工事区分	
積算区分	
積算体系区分	【一般土木工事】
工種区分	その他土木工事(2)
工種体系区分	
工事工種体系年番号	
契約保証費	
前払金支出割合	35%を超え40%以下
電力区分	低圧・業者持・1年未満
施工地域区分	補正なし
週休2日補正	補正なし
熱中症対策補正 (現場管理費)	0.00%

事業名	農村地域防災減災事業 塚池地区
工事名	R 1 吉耕 ため池 塚池 ため池整備工事 (県債)

項目名	数量	単位	金額	備考
1 工事価格				
2 ・工事原価				
3 純工事費				
4 ・・直接工事費				
5 ・・・直接工事費 (仮設工を除く)	1.000	式		
6 ・・・直接工事費 (仮設工)	1.000	式		
7 ・・間接工事費				
8 ・・・共通仮設費				
9 ・・・・運搬費～営繕費等				
10 ・・・・準備費	1.000	式		
11 ・・・・技術管理費	1.000	式		
12 ・・・現場管理費				
13 ・一般管理費等				

事業名	農村地域防災減災事業 塚池地区
工事名	R 1 吉耕 ため池 塚池 ため池整備工事（県債）

工 種 名 称	数 量	単 位	金 額	備 考
直接工事費（仮設工を除く）内訳				
直接工事費（仮設工を除く）	1.000	式		
・堤体土工	1.000	式		
・ ・掘削工	1.000	式		
・ ・盛土工	1.000	式		
・取水設備工	1.000	式		
・ ・掘削工	1.000	式		
・ ・盛土工	1.000	式		
・ ・取水設備構造物	1.000	式		
・附帯工	1.000	式		
・ ・市道復旧工	1.000	式		
・ ・底樋出口附帯工	1.000	式		

事業名	農村地域防災減災事業 塚池地区				
工事名	R 1 吉耕 ため池 塚池 ため池整備工事 (県債)				

名称(規格)	数量	単位	単価	金額	備考
直接工事費 (仮設工を除く)					
・堤体土工	1.000	式			
・掘削工	1.000	式			
表土掘削	68.000	m ³			単A B単 1号
土砂掘削	422.000	m ³			単A B単 2号
池底土掘削 土砂	78.000	m ³			単A B単 3号
床堀 土砂	58.000	m ³			単A B単 4号
床堀 軟岩	24.000	m ³			単A B単 5号
石積取壊し	49.000	m ²			単A B単 6号
アスファルト舗装取壊・処理	28.000	m ²			単A B単 7号
作業残土処理	637.000	m ³			単A B単 8号
人力荒仕上げ	46.000	m ²			単A B単 9号
切土法面整形 軟岩	64.000	m ²			単A B単 10号
地盤改良 120kg/m ² , 1.2m	143.000	m ²			単A B単 11号
合 計					
・盛土工	1.000	式			
盛土(コア) 購入土, 段切部	84.000	m ³			単A B単 12号

事業名	農村地域防災減災事業 塚池地区
工事名	R 1 吉耕 ため池 塚池 ため池整備工事 (県債)

名 称 (規 格)	数 量	単 位	単 価	金 額	備 考
盛土(コア) 購入土, 1.0m ≤ B < 2.5m	32.000	m ³			単A B単 13号
盛土(コア) 購入土, 2.5m ≤ B < 4.0m	43.000	m ³			単A B単 14号
盛土(コア) 購入土, 4.0m ≤ B	290.000	m ³			単A B単 15号
盛土(ランダム) 購入土, 段切部	18.000	m ³			単A B単 16号
盛土(ランダム) 購入土, 1.0m ≤ B < 2.5m	74.000	m ³			単A B単 17号
盛土(ランダム) 購入土, 4.0m ≤ B	424.000	m ³			単A B単 18号
盛土(ランダム) 流用土, 4.0m ≤ B	4.000	m ³			単A B単 19号
盛土法面仕上げ	373.000	m ²			単A B単 20号
合 計					
・ 取水設備工	1.000	式			
・ ・ 掘削工	1.000	式			
掘削	1,120.000	m ³			単A B単 21号
基面整正	73.000	m ²			単A B単 22号
作業残土処理	1,060.000	m ³			単A B単 23号
既設構造物取壊し コンクリート構造物	27.000	m ³			単A B単 24号
アスファルト舗装切断・処理	12.000	m			単A B単 25号
アスファルト舗装取壊・処理	153.000	m ²			単A B単 26号

事業名	農村地域防災減災事業 塚池地区
工事名	R 1 吉耕 ため池 塚池 ため池整備工事 (県債)

名称(規格)	数量	単位	単価	金額	備考
地盤改良 70kg/m ² , 0.7m	45.000	m ²			単A B単 27号
地盤改良 50kg/m ² , 0.5m	43.000	m ²			単A B単 28号
合 計					
・ ・ 盛土工					
	1.000	式			
盛土(コア) 購入土, B<1.0m	44.000	m ³			単A B単 29号
盛土(コア) 購入土, 1.0m≦B<2.5m	19.000	m ³			単A B単 30号
盛土(コア) 購入土, 2.5m≦B<4.0m	32.000	m ³			単A B単 31号
盛土(コア) 購入土, 4.0m≦B	48.000	m ³			単A B単 32号
盛土(ランダム) 購入土, B<1.0m	90.000	m ³			単A B単 33号
盛土(ランダム) 購入土, 1.0m≦B<2.5m	131.000	m ³			単A B単 34号
盛土(ランダム) 購入土, 4.0m≦B	541.000	m ³			単A B単 35号
盛土(ランダム) 流用土, 4.0m≦B	50.000	m ³			単A B単 36号
ドレーン工 C-40	77.000	m ³			単A B単 37号
合 計					
・ ・ 取水設備構造物					
	1.000	式			
コンクリート 24-12-25(20)	103.000	m ³			単A B単 38号

事業名	農村地域防災減災事業 塚池地区
工事名	R 1 吉耕 ため池 塚池 ため池整備工事 (県債)

名称(規格)	数量	単位	単価	金額	備考
コンクリート 18-8-40	1.300	m ³			単A B単 39号
均しコンクリート 18-8-40	11.000	m ³			単A B単 40号
型枠 鉄筋構造物	221.000	m ²			単A B単 41号
型枠 無筋構造物	4.200	m ²			単A B単 42号
型枠 均しコンクリート	13.000	m ²			単A B単 43号
目地板 ゴム発泡体, t=10mm	17.000	m ²			単A B単 44号
止水板 200mm×5mm	24.600	m			単A B単 45号
止水板 150mm×5mm	8.500	m			単A B単 46号
ダウエルバー D16	109.000	本			単A B単 47号
収縮継目 (ペイント塗装) 収縮継目処理	3.200	m ²			単A B単 48号
鉄筋工 SD345, D13	4.220	ton			単A B単 49号
鉄筋工 SD345, D19	2.630	ton			単A B単 50号
支保工	3.000	空m ³			単A B単 51号
ヒューム管布設 φ400	0.900	m			単A B単 52号
ヒューム管布設 φ900	39.600	m			単A B単 53号
合 計					
・ 附帯工	1.000	式			

事業名	農村地域防災減災事業 塚池地区
工事名	R 1 吉耕 ため池 塚池 ため池整備工事 (県債)

名称(規格)	数量	単位	単価	金額	備考
・・市道復旧工	1.000	式			
下層路盤 (車道・路肩部) 190mm, RC-40	138.000	m ²			単A B単 54号
上層路盤 (車道・路肩部) 100mm, RM-30	142.000	m ²			単A B単 55号
表層 (車道・路肩部) 40mm, 2.30t/m ³	153.000	m ²			単A B単 56号
コンクリート復旧 18-8-40	2.400	m ³			単A B単 57号
合 計					
・・底樋出口附帯工	1.000	式			
床堀	3.000	m ³			単A B単 58号
埋戻	2.000	m ³			単A B単 59号
コンクリートブロック積工	15.000	m ²			単A B単 60号
裏込砕石 RC-40	5.000	m ³			単A B単 61号
基礎コンクリート 18-8-40	5.000	m			単A B単 62号
ヒューム管布設 φ300	13.500	m			単A B単 63号
合 計					

事業名	農村地域防災減災事業 塚池地区
工事名	R 1 吉耕 ため池 塚池 ため池整備工事 (県債)

コード	名称(規格)	数量	単位	単価	金額	備考
	*** B単- 1号 ***					
	表土掘削		m3		1.000 m3	当たり算出
	SP 床掘り 土砂, 標準, 無し, 無し	1.000	m3			S単 44号
	合計					
	単価					
	*** B単- 2号 ***					
	土砂掘削		m3		1.000 m3	当たり算出
	SP 掘削 土砂, オブソカッ, -, 無し, 無し, 5,000m3未満, -, -, -	1.000	m3			S単 42号
	合計					
	単価					
	*** B単- 3号 ***					
	池底土掘削 土砂		m3		1.000 m3	当たり算出
	SP 床掘り 土砂, 標準, 無し, 無し	1.000	m3			S単 44号
	合計					
	単価					

事業名	農村地域防災減災事業 塚池地区
工事名	R 1 吉耕 ため池 塚池 ため池整備工事 (県債)

コード	名称(規格)	数量	単位	単価	金額	備考
	*** B単- 4号 ***					
	床堀 土砂		m3		1.000 m3	当たり算出
	SP 床掘り 土砂, 標準, 無し, 無し	1.000	m3			S単 44号
	合計					
	単価					
	*** B単- 5号 ***					
	床堀 軟岩		m3		1.000 m3	当たり算出
	SP 床掘り 岩塊・玉石, 標準, 無し, 無し	1.000	m3			S単 45号
	合計					
	単価					
	*** B単- 6号 ***					
	石積取壊し		m ²		1.000 m ²	当たり算出
	石積類とりこわし 機械, 空積, 控 20cm以上60cm未満	1.000	m ²			S単 5号
	合計					
	単価					

事業名	農村地域防災減災事業 塚池地区
工事名	R 1 吉耕 ため池 塚池 ため池整備工事 (県債)

コード	名称(規格)	数量	単位	単価	金額	備考
	*** B単- 7号 ***					
	アスファルト舗装取壊・処理		m ²		1.000 m ²	当たり算出
	SP 舗装版破碎 アスファルト舗装版,無し,必要,15cm以下,-,有り,	1.000	m ²			S単 55号
	SP 殻運搬 舗装版破碎,機械積込(舗装版厚15cm以下),無し,11.5km以下,	0.040	m ³			S単 53号
	処分価格 アスファルト殻	0.040	m ³			S単 24号
	合 計					
	単 価					
	*** B単- 8号 ***					
	作業残土処理		m ³		1.000 m ³	当たり算出
	SP 土砂等運搬 標準,バックホ山積0.8m ³ (平積0.6m ³),土砂(岩塊・玉石混り土含む),無し,22.5km	1.000	m ³			S単 46号
	以下					
	処分価格 建設残土	1.000	m ³			S単 25号
	合 計					
	単 価					
	*** B単- 9号 ***					
	人力荒仕上げ		m ²		1.000 m ²	当たり算出

事業名	農村地域防災減災事業 塚池地区
工事名	R 1 吉耕 ため池 塚池 ため池整備工事 (県債)

コード	名称(規格)	数量	単位	単価	金額	備考
	整形工(人力荒仕上げ) 土砂	1.000	m ²			S単 2号
	合計					
	単価					
	*** B単- 10号 ***					
	切土法面整形 軟岩		m ²		1.000 m ²	当たり算出
	SP 法面整形 切土部, -, 無し, 軟岩I,	1.000	m ²			S単 51号
	合計					
	単価					
	*** B単- 11号 ***					
	地盤改良 120kg/m ² , 1.2m		m ²		1.000 m ²	当たり算出
	SP 安定処理 (堆積土) 構造物基礎, 1mを越え2m以下, , バックホウ, -,	1.000	m ²			S単 69号
	合計					
	単価					
	*** B単- 12号 ***					
	盛土(コア) 購入土, 段切部		m ³		1.000 m ³	当たり算出

事業名	農村地域防災減災事業 塚池地区
工事名	R 1 吉耕 ため池 塚池 ため池整備工事 (県債)

コード	名称(規格)	数量	単位	単価	金額	備考
	購入土	1.330	m3			S単 10号
	SP 土砂等運搬 標準,バックホ山積0.8m3(平積0.6m3),土砂(岩塊・玉石混り土含む),無し,0.3km以下	1.110	m3			S単 47号
	SP 積込(ルーズ) 土砂,土量50,000m3未満	1.110	m3			S単 43号
	人力土工(盛土・埋戻) 粘性土・礫質土,盛土,まき出し,タンパ(II)	1.000	m3			S単 1号
	合計					
	単価					
	*** B単- 13号 ***					
	盛土(コア) 購入土, 1.0m≦B<2.5m		m3		1.000 m3	当たり算出
	購入土	1.330	m3			S単 10号
	SP 土砂等運搬 標準,バックホ山積0.8m3(平積0.6m3),土砂(岩塊・玉石混り土含む),無し,0.3km以下	1.110	m3			S単 47号
	SP 積込(ルーズ) 土砂,土量50,000m3未満	1.110	m3			S単 43号
	締固工(振動ロー締固め2.5m未満) 築堤・埋戻,0.8~1.1ton,	1.000	m3			S単 3号
	合計					
	単価					

事業名	農村地域防災減災事業 塚池地区					
工事名	R 1 吉耕 ため池 塚池 ため池整備工事 (県債)					

コード	名称(規格)	数量	単位	単価	金額	備考
	*** B単- 14号 ***					
	盛土(コア) 購入土, 2.5m≦B<4.0m		m3		1.000 m3	当たり算出
	購入土	1.330	m3			S単 10号
	SP 土砂等運搬 標準,バックホ山積0.8m3(平積0.6m3),土砂(岩塊・玉石混り土含む),無し,0.3km以下	1.110	m3			S単 47号
	SP 路体(築堤)盛土・埋戻 2.5m以上4.0m未満, -, 無し,	1.000	m3			S単 48号
	合計					
	単価					
	*** B単- 15号 ***					
	盛土(コア) 購入土, 4.0m≦B		m3		1.000 m3	当たり算出
	購入土	1.330	m3			S単 10号
	SP 土砂等運搬 標準,バックホ山積0.8m3(平積0.6m3),土砂(岩塊・玉石混り土含む),無し,0.3km以下	1.110	m3			S単 47号
	SP 路体(築堤)盛土・埋戻 4.0m以上, 10,000m3未満, 無し,	1.000	m3			S単 49号
	合計					
	単価					

事業名	農村地域防災減災事業 塚池地区
工事名	R 1 吉耕 ため池 塚池 ため池整備工事 (県債)

コード	名称(規格)	数量	単位	単価	金額	備考
	*** B単- 16号 ***					
	盛土(ランダム) 購入土, 段切部		m3		1.000 m3	当たり算出
	購入土	1.330	m3			S単 10号
	SP 土砂等運搬 標準, バックホウ山積0.8m3(平積0.6m3), 土砂(岩塊・玉石混り土含む), 無し, 0.3km以下	1.110	m3			S単 47号
	SP 積込(ルーズ) 土砂, 土量50,000m3未満	1.110	m3			S単 43号
	人力土工(盛土・埋戻) 粘性土・礫質土, 盛土, まき出し, タンパ(II)	1.000	m3			S単 1号
	合計					
	単価					
	*** B単- 17号 ***					
	盛土(ランダム) 購入土, 1.0m≦B<2.5m		m3		1.000 m3	当たり算出
	購入土	1.330	m3			S単 10号
	SP 土砂等運搬 標準, バックホウ山積0.8m3(平積0.6m3), 土砂(岩塊・玉石混り土含む), 無し, 0.3km以下	1.110	m3			S単 47号
	SP 積込(ルーズ) 土砂, 土量50,000m3未満	1.110	m3			S単 43号
	締固工(振動ロー締固め2.5m未満) 築堤・埋戻, 0.8~1.1ton,	1.000	m3			S単 3号
	合計					

事業名	農村地域防災減災事業 塚池地区
工事名	R 1 吉耕 ため池 塚池 ため池整備工事 (県債)

コード	名称(規格)	数量	単位	単価	金額	備考
	単 価					
	*** B単- 18号 ***					
	盛土(ランダム) 購入土, 4.0m≦B		m3		1.000 m3	当たり算出
	購入土	1.330	m3			S単 10号
	SP 土砂等運搬 標準,バックホ山積0.8m3(平積0.6m3),土砂(岩塊・玉石混り土含む),無し,0.3km以下	1.110	m3			S単 47号
	SP 路体(築堤)盛土・埋戻 4.0m以上,10,000m3未満,無し,	1.000	m3			S単 49号
	合 計					
	単 価					
	*** B単- 19号 ***					
	盛土(ランダム) 流用土, 4.0m≦B		m3		1.000 m3	当たり算出
	SP 路体(築堤)盛土・埋戻 4.0m以上,10,000m3未満,無し,	1.000	m3			S単 49号
	合 計					
	単 価					
	*** B単- 20号 ***					

事業名	農村地域防災減災事業 塚池地区
工事名	R 1 吉耕 ため池 塚池 ため池整備工事 (県債)

コード	名称(規格)	数量	単位	単価	金額	備考
	盛土法面仕上げ		m ²		1.000 m ²	当たり算出
	SP 法面整形 盛土部,無し,無し,礫質土、砂及び砂質土、粘性土,	1.000	m ²			S単 52号
	合計					
	単価					
	*** B単- 21号 ***					
	掘削		m ³		1.000 m ³	当たり算出
	SP 掘削 土砂,オープンカット, -, 無し, 無し, 5,000m ³ 未満, -, -, -	1.000	m ³			S単 42号
	合計					
	単価					
	*** B単- 22号 ***					
	基面整正		m ²		1.000 m ²	当たり算出
	SP 基面整正 基面整正	1.000	m ²			S単 50号
	合計					
	単価					
	*** B単- 23号 ***					

事業名	農村地域防災減災事業 塚池地区				
工事名	R 1 吉耕 ため池 塚池 ため池整備工事 (県債)				

コード	名称(規格)	数量	単位	単価	金額	備考
	作業残土処理		m3		1.000 m3	当たり算出
	SP 土砂等運搬 標準,バックホウ山積0.8m3(平積0.6m3),土砂(岩塊・玉石混り土含む),無し,22.5km 以下	1.000	m3			S単 46号
	処分価格 建設残土	1.000	m3			S単 25号
	合計					
	単価					
	*** B単- 24号 ***					
	既設構造物取壊し コンクリート構造物		m3		1.000 m3	当たり算出
	【構造物取壊し】 無筋,制約無,機械,昼間,する,4週6休未満	1.000	m3			S単 29号
	SP 殻運搬 コンクリート構造物とりこわし,機械積込,無し,15.5km以下,	1.000	m3			S単 54号
	処分価格 コンクリート殻	1.000	m3			S単 26号
	合計					
	単価					
	*** B単- 25号 ***					
	アスファルト舗装切断・処理		m		1.000 m	当たり算出
	SP 舗装版切断 アスファルト舗装版,15cm以下,-,-	1.000	m			S単 56号

事業名	農村地域防災減災事業 塚池地区
工事名	R 1 吉耕 ため池 塚池 ため池整備工事 (県債)

コード	名称(規格)	数量	単位	単価	金額	備考
	建設廃材 建設汚泥	0.001	m ³			S単 27号
	合計					
	単価					
	*** B単- 26号 ***					
	アスファルト舗装取壊・処理		m ²		1.000 m ²	当たり算出
	SP 舗装版破碎 アスファルト舗装版,無し,必要,15cm以下,-,有り,	1.000	m ²			S単 55号
	SP 殻運搬 舗装版破碎,機械積込(舗装版厚15cm以下),無し,11.5km以下,	0.040	m ³			S単 53号
	処分価格 アスファルト殻	0.040	m ³			S単 24号
	合計					
	単価					
	*** B単- 27号 ***					
	地盤改良 70kg/m ² , 0.7m		m ²		1.000 m ²	当たり算出
	SP 安定処理 (一般軟弱土) 構造物基礎,1m以下,-,バックホウ,-,	1.000	m ²			S単 70号
	合計					
	単価					

事業名	農村地域防災減災事業 塚池地区
工事名	R 1 吉耕 ため池 塚池 ため池整備工事 (県債)

コード	名称(規格)	数量	単位	単価	金額	備考
	*** B単- 28号 ***					
	地盤改良 50kg/m ² , 0.5m		m ²		1.000 m ²	当たり算出
	SP 安定処理 (一般軟弱土) 構造物基礎, 1m以下, ,ハックル, -,	1.000	m ²			S単 71号
	合計					
	単価					
	*** B単- 29号 ***					
	盛土(コア) 購入土, B<1.0m		m ³		1.000 m ³	当たり算出
	購入土	1.330	m ³			S単 10号
	SP 土砂等運搬 標準,ハックル山積0.8m ³ (平積0.6m ³), 土砂(岩塊・玉石混り土含む), 無し, 0.3km以下	1.110	m ³			S単 47号
	SP 積込(ルーズ) 土砂, 土量50,000m ³ 未満	1.110	m ³			S単 43号
	人力土工(盛土・埋戻) 粘性土・礫質土, 盛土, まき出し, タンパ(II)	1.000	m ³			S単 1号
	合計					
	単価					
	*** B単- 30号 ***					
	盛土(コア) 購入土, 1.0m≦B<2.5m		m ³		1.000 m ³	当たり算出

事業名	農村地域防災減災事業 塚池地区
工事名	R 1 吉耕 ため池 塚池 ため池整備工事 (県債)

コード	名称(規格)	数量	単位	単価	金額	備考
	購入土	1.330	m3			S単 10号
	SP 土砂等運搬 標準,バックホ山積0.8m3(平積0.6m3),土砂(岩塊・玉石混り土含む),無し,0.3km以下	1.110	m3			S単 47号
	SP 積込(ルーズ) 土砂,土量50,000m3未満	1.110	m3			S単 43号
	締固工(振動ロー締固め2.5m未満) 築堤・埋戻,0.8~1.1ton,	1.000	m3			S単 3号
	合計					
	単価					
	*** B単- 31号 ***					
	盛土(コア) 購入土, 2.5m≦B<4.0m		m3		1.000 m3	当たり算出
	購入土	1.330	m3			S単 10号
	SP 土砂等運搬 標準,バックホ山積0.8m3(平積0.6m3),土砂(岩塊・玉石混り土含む),無し,0.3km以下	1.110	m3			S単 47号
	SP 路体(築堤)盛土・埋戻 2.5m以上4.0m未満,-,無し,	1.000	m3			S単 48号
	合計					
	単価					
	*** B単- 32号 ***					

事業名	農村地域防災減災事業 塚池地区
工事名	R 1 吉耕 ため池 塚池 ため池整備工事 (県債)

コード	名称(規格)	数量	単位	単価	金額	備考
	盛土(コア) 購入土, 4.0m≤B		m3		1.000 m3	当たり算出
	購入土	1.330	m3			S単 10号
	SP 土砂等運搬 標準,バックホ山積0.8m3(平積0.6m3),土砂(岩塊・玉石混り土含む),無し,0.3km以下	1.110	m3			S単 47号
	SP 路体(築堤)盛土・埋戻 4.0m以上,10,000m3未満,無し,	1.000	m3			S単 49号
	合計					
	単価					
	*** B単- 33号 ***					
	盛土(ランダム) 購入土, B<1.0m		m3		1.000 m3	当たり算出
	購入土	1.330	m3			S単 10号
	SP 土砂等運搬 標準,バックホ山積0.8m3(平積0.6m3),土砂(岩塊・玉石混り土含む),無し,0.3km以下	1.110	m3			S単 47号
	SP 積込(ルーズ) 土砂,土量50,000m3未満	1.110	m3			S単 43号
	人力土工(盛土・埋戻) 粘性土・礫質土,盛土,まき出し,タンパ(Ⅱ)	1.000	m3			S単 1号
	合計					
	単価					

事業名	農村地域防災減災事業 塚池地区				
工事名	R 1 吉耕 ため池 塚池 ため池整備工事 (県債)				

コード	名称(規格)	数量	単位	単価	金額	備考
	*** B単- 34号 ***					
	盛土(ランダム) 購入土, 1.0m≦B<2.5m		m3		1.000 m3	当たり算出
	購入土	1.330	m3			S単 10号
	SP 土砂等運搬 標準,バックホ山積0.8m3(平積0.6m3),土砂(岩塊・玉石混り土含む),無し,0.3km以下	1.110	m3			S単 47号
	SP 積込(ルーズ) 土砂,土量50,000m3未満	1.110	m3			S単 43号
	締固工(振動ロー締固め2.5m未満) 築堤・埋戻,0.8~1.1ton,	1.000	m3			S単 3号
	合計					
	単価					
	*** B単- 35号 ***					
	盛土(ランダム) 購入土, 4.0m≦B		m3		1.000 m3	当たり算出
	購入土	1.330	m3			S単 10号
	SP 土砂等運搬 標準,バックホ山積0.8m3(平積0.6m3),土砂(岩塊・玉石混り土含む),無し,0.3km以下	1.110	m3			S単 47号
	SP 路体(築堤)盛土・埋戻 4.0m以上,10,000m3未満,無し,	1.000	m3			S単 49号
	合計					
	単価					

事業名	農村地域防災減災事業 塚池地区
工事名	R 1 吉耕 ため池 塚池 ため池整備工事 (県債)

コード	名称(規格)	数量	単位	単価	金額	備考
	*** B単- 36号 ***					
	盛土(ランダム) 流用土, 4.0m≦B		m3		1.000 m3	当たり算出
	SP 路体(築堤)盛土・埋戻 4.0m以上, 10,000m3未満, 無し,	1.000	m3			S単 49号
	合計					
	単価					
	*** B単- 37号 ***					
	ドレーン工 C-40		m3		1.000 m3	当たり算出
	SP 積込(ルーズ) 土砂, 土量50,000m3未満	1.110	m3			S単 43号
	締固工(振動ロー締固め2.5m未満) 築堤・埋戻, 0.8~1.1ton,	1.000	m3			S単 3号
	クラッシャラン , C-40 40~0mm(JIS規格品),	1.110	m3			S単 11号
	合計					
	単価					
	*** B単- 38号 ***					
	コンクリート 24-12-25(20)		m3		1.000 m3	当たり算出
	SP コンクリート 無筋・鉄筋構造物, 人力打設, -, 一般養生, -, 無し, -, 24-12-25(20)(高炉B) W/C6	1.000	m3			S単 57号

事業名	農村地域防災減災事業 塚池地区
工事名	R 1 吉耕 ため池 塚池 ため池整備工事 (県債)

コード	名称(規格)	数量	単位	単価	金額	備考
	0%,					
	合計					
	単価					
	*** B単- 39号 ***					
	コンクリート 18-8-40		m3		1.000 m3	当たり算出
	SP コンクリート 無筋・鉄筋構造物, 人力打設, -, 一般養生, -, 無し, -, 18-8-40(高炉B) W/C65%,	1.000	m3			S単 58号
	合計					
	単価					
	*** B単- 40号 ***					
	均しコンクリート 18-8-40		m3		1.000 m3	当たり算出
	SP コンクリート 無筋・鉄筋構造物, 人力打設, -, 一般養生, -, 無し, -, 18-8-40(高炉B) W/C65%,	1.000	m3			S単 58号
	合計					
	単価					
	*** B単- 41号 ***					
	型枠 鉄筋構造物		m ²		1.000 m ²	当たり算出

事業名	農村地域防災減災事業 塚池地区				
工事名	R 1 吉耕 ため池 塚池 ため池整備工事 (県債)				

コード	名称(規格)	数量	単位	単価	金額	備考
	SP 型枠 一般型枠, 鉄筋・無筋構造物	1.000	m ²			S単 60号
	合計					
	単価					
	*** B単- 42号 ***					
	型枠 無筋構造物		m ²		1.000 m ²	当たり算出
	SP 型枠 一般型枠, 鉄筋・無筋構造物	1.000	m ²			S単 60号
	合計					
	単価					
	*** B単- 43号 ***					
	型枠 均しコンクリート		m ²		1.000 m ²	当たり算出
	SP 型枠 一般型枠, 均しコンクリート	1.000	m ²			S単 61号
	合計					
	単価					
	*** B単- 44号 ***					
	目地板 ゴム発泡体, t=10mm		m ²		1.000 m ²	当たり算出

事業名	農村地域防災減災事業 塚池地区
工事名	R 1 吉耕 ため池 塚池 ため池整備工事 (県債)

コード	名称(規格)	数量	単位	単価	金額	備考
	SP 目地板 目地板(ゴム発泡体) t=10mm	1.000	m ²			S単 63号
	合計					
	単価					
	*** B単- 45号 ***					
	止水板 200mm×5mm		m		1.000 m	当たり算出
	SP 止水板 CF 200mm×5mm	1.000	m			S単 64号
	合計					
	単価					
	*** B単- 46号 ***					
	止水板 150mm×5mm		m		1.000 m	当たり算出
	SP 止水板 CF 150mm×5mm	1.000	m			S単 65号
	合計					
	単価					
	*** B単- 47号 ***					
	ダウエルバー D16		本		1.000 本	当たり算出

事業名	農村地域防災減災事業 塚池地区
工事名	R 1 吉耕 ため池 塚池 ため池整備工事 (県債)

コード	名称(規格)	数量	単位	単価	金額	備考
	ダウエルバー設置 D16	1.000	本			S単 31号
	合計					
	単価					
	*** B単- 48号 ***					
	収縮継目 (ペイント塗装) 収縮継目処理		m ²		1.000 m ²	当たり算出
	収縮継目 (ペイント塗装) 収縮継目処理	1.000	m ²			S単 30号
	合計					
	単価					
	*** B単- 49号 ***					
	鉄筋工 SD345, D13		ton		1.000 ton	当たり算出
	【鉄筋工】 SD345, D13, 一般作業, 10t未満, 一, 無し, 一般構造物 (切梁無し), 10%未満	1.000	ton			S単 32号
	合計					
	単価					
	*** B単- 50号 ***					
	鉄筋工 SD345, D19		ton		1.000 ton	当たり算出

事業名	農村地域防災減災事業 塚池地区
工事名	R 1 吉耕 ため池 塚池 ため池整備工事 (県債)

コード	名称(規格)	数量	単位	単価	金額	備考
	【鉄筋工】					
	SD345, D19, 一般作業, 10t未満, 一, 無し, 一般構造物 (切梁無し), 10%未満	1.000	ton			S単 33号
	合計					
	単価					
	*** B単- 51号 ***					
	支保工		空m3		1.000 空m3	当たり算出
	支保工 (小規模) パイプサポート支保 (小規模), 40KN/m ² 以下	1.000	空m3			S単 39号
	合計					
	単価					
	*** B単- 52号 ***					
	ヒューム管布設 φ400		m		1.000 m	当たり算出
	SP 遠心力鉄筋コンクリート管 (B形) 据付, 400mm, 外圧管1種,	1.000	m			S単 66号
	合計					
	単価					
	*** B単- 53号 ***					
	ヒューム管布設 φ900		m		1.000 m	当たり算出

事業名	農村地域防災減災事業 塚池地区
工事名	R 1 吉耕 ため池 塚池 ため池整備工事 (県債)

コード	名称(規格)	数量	単位	単価	金額	備考
	SP 遠心力鉄筋コンクリート管 (B形) 据付, 900mm, 外圧管1種,	1.000	m			S単 67号
	合計					
	単価					
	*** B単- 54号 ***					
	下層路盤 (車道・路肩部) 190mm, RC-40		m ²		1.000 m ²	当たり算出
	SP 下層路盤 (車道・路肩部) 1層施工, 190mm, 再生クラッシュラン RC-40,	1.000	m ²			S単 72号
	合計					
	単価					
	*** B単- 55号 ***					
	上層路盤 (車道・路肩部) 100mm, RM-30		m ²		1.000 m ²	当たり算出
	SP 上層路盤 (車道・路肩部) 路盤材, 再生粒度調整砕石 RM-30, -, 1層施工, -, , 0mm, 100mm,	1.000	m ²			S単 73号
	合計					
	単価					
	*** B単- 56号 ***					
	表層 (車道・路肩部) 40mm, 2.30t/m ³		m ²		1.000 m ²	当たり算出

事業名	農村地域防災減災事業 塚池地区
工事名	R 1 吉耕 ため池 塚池 ため池整備工事 (県債)

コード	名称(規格)	数量	単位	単価	金額	備考
	SP 表層 (再生密粒度アスコン (13)) 3.0m超, 各種 (2.30以上2.40t/m3未満), 密粒度アスコン(20), プライムコート PK-3, 40mm,	1.000	m ²			S単 74号
	合計					
	単価					
	*** B単- 57号 ***					
	コンクリート復旧 18-8-40		m ³		1.000 m ³	当たり算出
	SP コンクリート 無筋・鉄筋構造物, 人力打設, -, 一般養生, -, 無し, -, 18-8-40(高炉B) W/C65%,	1.000	m ³			S単 58号
	合計					
	単価					
	*** B単- 58号 ***					
	床堀		m ³		1.000 m ³	当たり算出
	SP 床掘り 土砂, 標準, 無し, 無し	1.000	m ³			S単 44号
	合計					
	単価					
	*** B単- 59号 ***					
	埋戻		m ³		1.000 m ³	当たり算出

事業名	農村地域防災減災事業 塚池地区
工事名	R 1 吉耕 ため池 塚池 ため池整備工事 (県債)

コード	名称(規格)	数量	単位	単価	金額	備考
	SP 積込(ルーズ) 土砂, 土量50,000m3未満	1.110	m ³			S単 43号
	締固工(振動ロータリ締固め2.5m未満) 築堤・埋戻, 0.8~1.1ton,	1.000	m ³			S単 3号
	合計					
	単価					
	*** B単- 60号 ***					
	コンクリートブロック積工		m ²		1.000 m ²	当たり算出
	【コンクリートブロック積工】 練積(裏込コなし), 無し, 昼間施工, 4週6休未満, 0.18-8-40 (高炉B), なし	1.000	m ²			S単 28号
	合計					
	単価					
	*** B単- 61号 ***					
	裏込碎石 RC-40		m ³		1.000 m ³	当たり算出
	裏込工(ブロック積・ブロック張) 再生クラッシュラン(RC-40), ブロック積み, なし	1.000	m ³			S単 4号
	合計					
	単価					
	*** B単- 62号 ***					

事業名	農村地域防災減災事業 塚池地区
工事名	R 1 吉耕 ため池 塚池 ため池整備工事 (県債)

コード	名称(規格)	数量	単位	単価	金額	備考
	基礎コンクリート 18-8-40		m		5.000 m	当たり算出
	SP コンクリート 小型構造物, 人力打設, -, 一般養生, -, 無し, -, 18-8-40(高炉B) W/C65%,	0.500	m ³			S単 59号
	SP 型枠 一般型枠, 小型構造物	2.200	m ²			S単 62号
	合計					
	単価					
	*** B単- 63号 ***					
	ヒューム管布設 φ300		m		1.000 m	当たり算出
	SP 遠心力鉄筋コンクリート管 (B形) 据付, 300mm, 外圧管1種,	1.000	m			S単 68号
	合計					
	単価					
	*** B単- 64号 ***					
	仮設道路盛土		m ³		1.000 m ³	当たり算出
	SP 土砂等運搬 標準, バックホウ積0.8m ³ (平積0.6m ³), 土砂(岩塊・玉石混り土含む), 無し, 0.3km以下	1.110	m ³			S単 47号
	SP 路体(築堤)盛土・埋戻 2.5m以上4.0m未満, -, 無し,	1.000	m ³			S単 48号
	合計					

事業名	農村地域防災減災事業 塚池地区
工事名	R 1 吉耕 ため池 塚池 ため池整備工事 (県債)

コード	名称(規格)	数量	単位	単価	金額	備考
	単 価					
	*** B単- 65号 ***					
	法面整形		m ²		1.000 m ²	当たり算出
	SP 法面整形 盛土部,無し,無し,礫質土、砂及び砂質土、粘性土,	1.000	m ²			S単 52号
	合 計					
	単 価					
	*** B単- 66号 ***					
	水替工		箇所		1.000 箇所	当たり算出
	排水ポンプ据付撤去 1～5台,	1.000	箇所			S単 37号
	排水ポンプ用釜場設置・撤去 釜場掘削・設置	1.000	箇所			S単 38号
	排水ポンプ運転 ,常時排水,120以上～450未満,発動発電機,	1.000	箇所			S単 36号
	合 計					
	単 価					
	*** B単- 67号 ***					
	水道配水用ポリエチレン管布設 EF受口付直管φ75		m		25.000 m	当たり算出

事業名	農村地域防災減災事業 塚池地区
工事名	R 1 吉耕 ため池 塚池 ため池整備工事 (県債)

コード	名称(規格)	数量	単位	単価	金額	備考
	水道配水用ポリエチレン管布設工 EF受口付直管φ75	25.000	m			T単 1号
	水道配水用ポリエチレン管継手 φ75, EF片受90° ベンド,,	3.000	個			S単 13号
	FCD 鋳鉄RR継手チーズ 17フランジ 黒樹脂塗装、ストップリング付 75mm× 75mm,,	1.000	個			S単 14号
	FCD 鋳鉄MFジョイント 径 75mm (ストップリング付)黒樹脂塗装,,	4.000	個			S単 15号
	合計					
	単価					
	*** B単一 68号 ***					
	弁類設置 制水弁, 75mm		基		1.000	基 当たり算出
	制水弁人力据付 樹脂製, 75mm	1.000	基			S単 34号
	塩ビ製仕切弁 キャップ式 (上水用) 径 75mm,,	1.000	個			S単 16号
	合計					
	単価					
	*** B単一 69号 ***					
	弁類設置 空気弁, 25mm		基		1.000	基 当たり算出
	空気弁人力据付 25mm, 急排空気弁, あり	1.000	基			S単 35号
	急速空気弁 FCD7.5K, 呼び径25,,	1.000	個			S単 17号

事業名	農村地域防災減災事業 塚池地区
工事名	R 1 吉耕 ため池 塚池 ため池整備工事 (県債)

コード	名称(規格)	数量	単位	単価	金額	備考
	合計					
	単価					
	*** B単- 70号 ***					
	既設水道管撤去工 φ75		m		1.000 m	当たり算出
	既設水道管撤去工 φ75	1.000	m			T単 2号
	合計					
	単価					
	*** B単- 71号 ***					
	安全管理員		人		1.000 人	当たり算出
	交通誘導警備員B		人			S単 9号
	合計					
	単価					
	*** B単- 72号 ***					
	草木処分		式		1.000 式	当たり算出
	運搬 (伐開、除根、除草) 13.5km 以下,良好	20.000	空m3			S単 40号

事業名	農村地域防災減災事業 塚池地区					
工事名	R 1 吉耕 ため池 塚池 ため池整備工事 (県債)					

コード	名称(規格)	数量	単位	単価	金額	備考
	建設廃材 草木,,	6.000	ton			S単 18号
	合計					
	単価					
	*** B単- 73号 ***					
	現場密度試験 砂置換法		箇所		1.000 箇所	当たり算出
	現場密度試験 砂置換法,,	1.000	箇所			S単 19号
	合計					
	単価					
	*** B単- 74号 ***					
	現場透水試験		箇所		1.000 箇所	当たり算出
	現場透水試験	1.000	箇所			S単 20号
	合計					
	単価					
	*** B単- 75号 ***					
	ポータブルコン貫入試験		m		1.000 m	当たり算出

事業名	農村地域防災減災事業 塚池地区
工事名	R 1 吉耕 ため池 塚池 ため池整備工事 (県債)

コード	名称(規格)	数量	単位	単価	金額	備考
	【サウンディング及び原位置試験】 ポータブルコン貫入試験, 単管式 GL-5m以内,	1.000	m			S単 41号
	合計					
	単価					
	*** B単- 76号 ***					
	平板載荷試験		回		1.000 回	当たり算出
	平板載荷試験	1.000	回			S単 21号
	合計					
	単価					
	*** B単- 77号 ***					
	六価クロム溶出試験費		式		1.000 式	当たり算出
	環境庁告示46号溶出試験 六価クロム溶出試験,,	2.000	検体			S単 22号
	合計					
	単価					
	*** B単- 78号 ***					
	土壌分析試験費		式		1.000 式	当たり算出

事業名	農村地域防災減災事業 塚池地区
工事名	R 1 吉耕 ため池 塚池 ため池整備工事 (県債)

コード	名称	数量	単位	単価	金額	備考
	*** S単- 1号 ***					
	人力土工(盛土・埋戻)		m3		10.000 m3	当たり算出
	人力土工(盛土・埋戻) 粘性土・礫質土, 盛土, まき出し, タンパ(Ⅱ)			基本給時間:8.0 深夜時間:0.0	超勤時間:0.0 週休:補正なし	
	1)土質区分	粘性土・礫質土				
	2)作業区分	盛土				
	3)施工区分	まき出し				
	4)締固め区分	タンパ(Ⅱ)				
	特殊作業員		人			
	普通作業員		人			
	諸雑費 10%			0.100		
	合計					算出数量 10.000 m3
	単価		m3			
	*** S単- 2号 ***					
	整形工(人力荒仕上げ)		m ²		10.000 m ²	当たり算出
	整形工(人力荒仕上げ) 土砂			基本給時間:8.0 深夜時間:0.0	超勤時間:0.0 週休:補正なし	
	1)土質区分	土砂				
	普通作業員		人			
	合計					算出数量 10.000 m ²
	単価		m ²			

事業名	農村地域防災減災事業 塚池地区
工事名	R 1 吉耕 ため池 塚池 ため池整備工事 (県債)

コード	名 称	数 量	単 位	単 価	金 額	備 考
	*** S単- 3号 ***					
	締固工(振動ロー締固め2.5m未満)		m3		1.000 日	当たり算出
	締固工(振動ロー締固め2.5m未満) 築堤・埋戻, 0.8~1.1ton,			基本給時間:8.0 深夜時間:0.0	超勤時間:0.0 週休:補正なし	
	1) 工種区分	築堤・埋戻				
	2) 規格区分 (ton)	0.8~1.1ton				
	3) 長期割引単価区分(賃料機械)					
	振動ロー[ハンドガイト式]		日			<賃料>
	軽油 ハンドロール給油	5.300	L			
	特殊作業員		人			
	合 計					算出数量 50.000 m3
	単 価		m3			
	*** S単- 4号 ***					
	裏込工(ブロック積・ブロック張)		m3		10.000 m3	当たり算出
	裏込工(ブロック積・ブロック張) 再生クラッシュラン(RC-40), ブロック積み, なし			基本給時間:8.0 深夜時間:0.0	超勤時間:0.0 週休:補正なし	
	1) 裏込材区分	再生クラッシュラン(RC-40)				
	2) 施工区分	ブロック積み				
	3) 単価0円(裏込材)	なし				
	土木一般世話役		人			

事業名	農村地域防災減災事業 塚池地区
工事名	R 1 吉耕 ため池 塚池 ため池整備工事 (県債)

コード	名称	数量	単位	単価	金額	備考
	普通作業員		人			
	諸雑費	0.120				
	再生クラッシュラン RC-40 40~0mm	11.100	m3			
	合計					算出数量 10.000 m3
	単価		m3			
	*** S単- 5号 ***					
	石積類とりこわし		m ²		10.000 m ²	当たり算出
	石積類とりこわし 機械, 空積, 控 20cm以上60cm未満			基本給時間:8.0 深夜時間:0.0	超勤時間:0.0 週休:補正なし	
	1) 作業区分	機械				
	2) 種別区分	空積				
	3) 形状区分	控 20cm以上60cm未満				
	特殊作業員		人			
	バックホ[クローラ型・排対型(1次)]		時間			<損料>
	運転手(特殊) 取壊~集積用		人			
	軽油 パトロール給油	14.000	L			
	合計					算出数量 10.000 m ²
	単価		m ²			

事業名	農村地域防災減災事業 塚池地区
工事名	R 1 吉耕 ため池 塚池 ため池整備工事 (県債)

コード	名称	数量	単位	単価	金額	備考
	*** S単- 6号 ***					
	土木一般世話役		人		1.000 人	当たり算出
	土木一般世話役			基本給時間:8.0 深夜時間:0.0	超勤時間:0.0 週休:補正なし	
	1) 労務コード 2) 労務単価算定区分					
	土木一般世話役		人			
	合計					算出数量 1.000 人
	単価					
	*** S単- 7号 ***					
	特殊作業員		人		1.000 人	当たり算出
	特殊作業員			基本給時間:8.0 深夜時間:0.0	超勤時間:0.0 週休:補正なし	
	1) 労務コード 2) 労務単価算定区分					
	特殊作業員		人			
	合計					算出数量 1.000 人
	単価					
	*** S単- 8号 ***					
	普通作業員		人		1.000 人	当たり算出

事業名	農村地域防災減災事業 塚池地区				
工事名	R 1 吉耕 ため池 塚池 ため池整備工事 (県債)				

コード	名称	数量	単位	単 価	金 額	備 考
	普通作業員			基本給時間:8.0 深夜時間:0.0	超勤時間:0.0 週休:補正なし	
	1) 労務コード 2) 労務単価算定区分					
	普通作業員		人			
	合 計					算出数量 1.000 人
	単 価					
	*** S単- 9号 ***					
	交通誘導警備員B		人		1.000 人	当たり算出
	交通誘導警備員B			基本給時間:8.0 深夜時間:0.0	超勤時間:0.0 週休:補正なし	
	1) 労務コード 2) 労務単価算定区分					
	交通誘導警備員B		人			
	合 計					算出数量 1.000 人
	単 価					
	*** S単- 10号 ***					
	購入土		m3		1.000 各単位	当たり算出
	購入土			基本給時間:8.0 深夜時間:0.0	超勤時間:0.0 週休:補正なし	
	1) 資材区分 2) 地域資材単価コード (P)					

事業名	農村地域防災減災事業 塚池地区				
工事名	R 1 吉耕 ため池 塚池 ため池整備工事 (県債)				

コード	名称	数量	単位	単価	金額	備考
	3) 地区資材単価コード (J) 4) 施設機械資材単価コード (K)					
	購入土	1.000	m3			
	合計					算出数量 1.000 各単位
	単価					
	*** S単- 11号 ***					
	クラッシュラン		m3		1.000 各単位	当たり算出
	クラッシュラン , C-40 40~0mm (JIS規格品),			基本給時間:8.0 深夜時間:0.0	超勤時間:0.0 週休:補正なし	
	1) 資材区分 2) 地域資材単価コード (P)					
	3) 地区資材単価コード (J) 4) 施設機械資材単価コード (K)					
	クラッシュラン C-40 40~0mm (JIS規格品)	1.000	m3			
	合計					算出数量 1.000 各単位
	単価					
	*** S単- 12号 ***					
	水道配水用ポリエチレン管		本		1.000 各単位	当たり算出
	水道配水用ポリエチレン管 EF受口付直管φ75, 長さ5m, ,			基本給時間:8.0 深夜時間:0.0	超勤時間:0.0 週休:補正なし	
	1) 資材区分 2) 地域資材単価コード (P)					

事業名	農村地域防災減災事業 塚池地区				
工事名	R 1 吉耕 ため池 塚池 ため池整備工事 (県債)				

コード	名称	数量	単位	単価	金額	備考
	3) 地区資材単価コード (J) 4) 施設機械資材単価コード (K)					
	水道配水用ホリェチン管 EF受口付直管φ75, 長さ5m	1.000	本			
	合計					算出数量 1.000 各単位
	単価					
	*** S単- 13号 ***					
	水道配水用ホリェチン管継手		個		1.000 各単位	当たり算出
	水道配水用ホリェチン管継手 φ75, EF片受90° ベンド,,			基本給時間:8.0 深夜時間:0.0	超勤時間:0.0 週休:補正なし	
	1) 資材区分 2) 地域資材単価コード (P)					
	3) 地区資材単価コード (J) 4) 施設機械資材単価コード (K)					
	水道配水用ホリェチン管継手 φ75, EF片受90° ベンド	1.000	個			
	合計					算出数量 1.000 各単位
	単価					
	*** S単- 14号 ***					
	FCD 鑄鉄RR継手チーズ		個		1.000 各単位	当たり算出
	FCD 鑄鉄RR継手チーズ 17フランジ 黒樹脂塗装、ストップリング付 75mm×75mm,,			基本給時間:8.0 深夜時間:0.0	超勤時間:0.0 週休:補正なし	
	1) 資材区分 2) 地域資材単価コード (P)					

事業名	農村地域防災減災事業 塚池地区
工事名	R 1 吉耕 ため池 塚池 ため池整備工事 (県債)

コード	名称	数量	単位	単価	金額	備考
	3) 地区資材単価コード (J) 4) 施設機械資材単価コード (K)					
	FCD 鋳鉄RR継手チーズ 17フランジ 黒樹脂塗装、ストップリング付 75mm×75mm	1.000	個			
	合計					算出数量 1.000 各単位
	単価					
	*** S単- 15号 ***					
	FCD 鋳鉄MFジョイント		個		1.000 各単位	当たり算出
	FCD 鋳鉄MFジョイント 径 75mm (ストップリング付)黒樹脂塗装,,			基本給時間:8.0 深夜時間:0.0	超勤時間:0.0 週休:補正なし	
	1) 資材区分 2) 地域資材単価コード (P)					
	3) 地区資材単価コード (J) 4) 施設機械資材単価コード (K)					
	FCD 鋳鉄MFジョイント 径 75mm (ストップリング付)黒樹脂塗装	1.000	個			
	合計					算出数量 1.000 各単位
	単価					
	*** S単- 16号 ***					
	塩ビ製仕切弁 キャップ式 (上水用)		個		1.000 各単位	当たり算出
	塩ビ製仕切弁 キャップ式 (上水用) 径 75mm,,			基本給時間:8.0 深夜時間:0.0	超勤時間:0.0 週休:補正なし	
	1) 資材区分 2) 地域資材単価コード (P)					

事業名	農村地域防災減災事業 塚池地区				
工事名	R 1 吉耕 ため池 塚池 ため池整備工事 (県債)				

コード	名称	数量	単位	単価	金額	備考
	3) 地区資材単価コード (J) 4) 施設機械資材単価コード (K)					
	塩ビ製仕切弁 キャップ式 (上水用) 径 75mm	1.000	個			
	合計					算出数量 1.000 各単位
	単価					
	*** S単- 17号 ***					
	急速空気弁		個		1.000 各単位	当たり算出
	急速空気弁 FCD7.5K, 呼び径25,,			基本給時間:8.0 深夜時間:0.0	超勤時間:0.0 週休:補正なし	
	1) 資材区分 2) 地域資材単価コード (P)					
	3) 地区資材単価コード (J) 4) 施設機械資材単価コード (K)					
	急速空気弁 FCD7.5K, 呼び径25	1.000	個			
	合計					算出数量 1.000 各単位
	単価					
	*** S単- 18号 ***					
	建設廃材		ton		1.000 各単位	当たり算出
	建設廃材 草木,,			基本給時間:8.0 深夜時間:0.0	超勤時間:0.0 週休:補正なし	
	1) 資材区分 2) 地域資材単価コード (P)					

事業名	農村地域防災減災事業 塚池地区				
工事名	R 1 吉耕 ため池 塚池 ため池整備工事 (県債)				

コード	名称	数量	単位	単価	金額	備考
	3) 地区資材単価コード (J) 4) 施設機械資材単価コード (K)					
	建設廃材 草木	1.000	ton			
	合計					算出数量 1.000 各単位
	単価					
	*** S単- 19号 ***					
	現場密度試験		箇所		1.000 各単位	当たり算出
	現場密度試験 砂置換法, ,			基本給時間:8.0 深夜時間:0.0	超勤時間:0.0 週休:補正なし	
	1) 資材区分 2) 地域資材単価コード (P)					
	3) 地区資材単価コード (J) 4) 施設機械資材単価コード (K)					
	現場密度試験 砂置換法	1.000	箇所			
	合計					算出数量 1.000 各単位
	単価					
	*** S単- 20号 ***					
	現場透水試験		箇所		1.000 各単位	当たり算出
	現場透水試験			基本給時間:8.0 深夜時間:0.0	超勤時間:0.0 週休:補正なし	
	1) 資材区分 2) 地域資材単価コード (P)					

事業名	農村地域防災減災事業 塚池地区				
工事名	R 1 吉耕 ため池 塚池 ため池整備工事 (県債)				

コード	名称	数量	単位	単価	金額	備考
	3) 地区資材単価コード (J) 4) 施設機械資材単価コード (K)					
	現場透水試験	1.000	箇所			
	合計					算出数量 1.000 各単位
	単価					
	*** S単- 21号 ***					
	平板載荷試験		回		1.000 各単位	当たり算出
	平板載荷試験			基本給時間:8.0 深夜時間:0.0	超勤時間:0.0 週休:補正なし	
	1) 資材区分 2) 地域資材単価コード (P)					
	3) 地区資材単価コード (J) 4) 施設機械資材単価コード (K)					
	平板載荷試験	1.000	回			
	合計					算出数量 1.000 各単位
	単価					
	*** S単- 22号 ***					
	環境庁告示46号溶出試験		検体		1.000 各単位	当たり算出
	環境庁告示46号溶出試験 六価クロム溶出試験,			基本給時間:8.0 深夜時間:0.0	超勤時間:0.0 週休:補正なし	
	1) 資材区分 2) 地域資材単価コード (P)					

事業名	農村地域防災減災事業 塚池地区				
工事名	R 1 吉耕 ため池 塚池 ため池整備工事 (県債)				

コード	名称	数量	単位	単価	金額	備考
	3) 地区資材単価コード (J) 4) 施設機械資材単価コード (K)					
	環境庁告示 4 6 号溶出試験 六価クロム溶出試験	1.000	検体			
	合計					算出数量 1.000 各単位
	単価					
	*** S単- 23号 ***					
	土壌分析試験費		式		1.000 各単位	当たり算出
	土壌分析試験費 条例第58条, 施行規則第35条,,			基本給時間:8.0 深夜時間:0.0	超勤時間:0.0 週休:補正なし	
	1) 資材区分 2) 地域資材単価コード (P)					
	3) 地区資材単価コード (J) 4) 施設機械資材単価コード (K)					
	土壌分析試験費 条例第58条, 施行規則第35条	1.000	式			
	合計					算出数量 1.000 各単位
	単価					
	*** S単- 24号 ***					
	処分価格		m3		1.000 各単位	当たり算出
	処分価格 アスファルト殻			基本給時間:8.0 深夜時間:0.0	超勤時間:0.0 週休:補正なし	
	1) 地域資材単価コード 2) 資材規格	アスファルト殻				

事業名	農村地域防災減災事業 塚池地区				
工事名	R 1 吉耕 ため池 塚池 ため池整備工事 (県債)				

コード	名称	数量	単位	単価	金額	備考
	3) 単価の入力					
	処分価格 アスファルト殻	1.000	m3			
	合計					算出数量 1.000 各単位
	単価					
	*** S単- 25号 ***					
	処分価格		m3		1.000 各単位	当たり算出
	処分価格 建設残土			基本給時間:8.0 深夜時間:0.0	超勤時間:0.0 週休:補正なし	
	1) 地域資材単価コード 2) 資材規格	建設残土				
	3) 単価の入力					
	処分価格 建設残土	1.000	m3			
	合計					算出数量 1.000 各単位
	単価					
	*** S単- 26号 ***					
	処分価格		m3		1.000 各単位	当たり算出
	処分価格 コンクリート殻			基本給時間:8.0 深夜時間:0.0	超勤時間:0.0 週休:補正なし	
	1) 地域資材単価コード 2) 資材規格	コンクリート殻				

事業名	農村地域防災減災事業 塚池地区				
工事名	R 1 吉耕 ため池 塚池 ため池整備工事 (県債)				

コード	名称	数量	単位	単価	金額	備考
	3) 単価の入力					
	処分価格 コンクリート殻	1.000	m3			
	合計					算出数量 1.000 各単位
	単価					
	*** S単- 27号 ***					
	建設廃材		m3		1.000 各単位	当たり算出
	建設廃材 建設汚泥			基本給時間:8.0 深夜時間:0.0	超勤時間:0.0 週休:補正なし	
	1) 地域資材単価コード 2) 資材規格	建設汚泥				
	3) 単価の入力					
	建設廃材 建設汚泥	1.000	m3			
	合計					算出数量 1.000 各単位
	単価					
	*** S単- 28号 ***					
	【コンクリートブロック積工】		m ²		1.000 m ²	当たり算出
	【コンクリートブロック積工】 練積(裏込コンなし), 無し, 昼間施工, 4週6休未満, , 0, 18-8-40 (高炉B), なし			基本給時間:8.0 深夜時間:0.0	超勤時間:0.0 週休:補正なし	

事業名	農村地域防災減災事業 塚池地区
工事名	R 1 吉耕 ため池 塚池 ため池整備工事 (県債)

コード	名称	数量	単位	単価	金額	備考
	1) 施工区分	練積(裏込コなし)				
	2) 時間的制約	無し				
	3) 昼夜施工区分	昼間施工				
	4) 週休2日補正	4週6休未満				
	6) 裏込コンクリート厚	0				
	7) 生コンクリート規格	18-8-40 (高炉B)				
	8) 単価0円区分(胴込材)空積の時入力	なし				
	コンクリートブロック積工 制約無 機労材 昼間	1.000	m ²			
	生コンクリート(高炉B) 18-8-40 (高炉B)	0.220	m ³			
	合計					算出数量 1.000 m ²
	単価		m ²			
	*** S単- 29号 ***					
	【構造物取壊し】		m ³		1.000 m ³	当たり算出
	【構造物取壊し】 無筋, 制約無, 機械, 昼間, する, 4週6休未満			基本給時間:8.0 深夜時間:0.0	超勤時間:0.0 週休:補正なし	
	1) 作業区分	無筋				
	2) 制約状況	制約無				
	3) 施工区分	機械				
	4) 昼夜区分	昼間				
	5) 低騒音・低振動対策	する				
	6) 週休2日補正	4週6休未満				
	構造物とりこわし工無筋構造物 制約無 機械 機労 昼間	1.000	m ³			
	合計					算出数量 1.000 m ³
	単価		m ³			

事業名	農村地域防災減災事業 塚池地区
工事名	R 1 吉耕 ため池 塚池 ため池整備工事 (県債)

コード	名 称	数 量	単 位	単 価	金 額	備 考
	*** S単- 30号 ***					
	収縮継目(ペイント塗装)		m ²		10.000 m ²	当たり算出
	収縮継目(ペイント塗装) 収縮継目処理			基本給時間:8.0 深夜時間:0.0	超勤時間:0.0 週休:補正なし	
	1)処理区分	収縮継目処理				
	土木一般世話役		人			
	普通作業員		人			
	諸雑費 2%	0.020				
	合 計					算出数量 10.000 m ²
	単 価		m ²			
	*** S単- 31号 ***					
	ダウエルバー設置		本		10.000 本	当たり算出
	ダウエルバー設置 D16			基本給時間:8.0 深夜時間:0.0	超勤時間:0.0 週休:補正なし	
	1)径	D16				
	異形棒鋼 SD295A D16	0.016	ton			
	硬質ポリ塩化ビニル管 VP-φ20	1.250	本			
	土木一般世話役		人			

事業名	農村地域防災減災事業 塚池地区
工事名	R 1 吉耕 ため池 塚池 ため池整備工事 (県債)

コード	名称	数量	単位	単価	金額	備考
	普通作業員		人			
	合計					算出数量 10.000 本
	単価		本			
	*** S単- 32号 ***					
	【鉄筋工】		ton		1.000 ton	当たり算出
	【鉄筋工】 SD345, D13, 一般作業, 10t未満, -, 無し, 一般構造物 (切梁無し), 10%未満			基本給時間:8.0 深夜時間:0.0	超勤時間:0.0 週休:補正なし	
	1) 規格区分 2) 径区分 3) 作業区分 4) 施工規模 5) 時間の制約 6) 夜間作業 7) 構造物区分 8) 太径鉄筋量	SD345 D13 一般作業 10t未満 - 無し 一般構造物 (切梁無し) 10%未満				
	異形棒鋼 SD345 D13	1.030	ton			
	鉄筋 (一般構造物)	1.150	ton			
	合計					算出数量 1.000 ton
	単価		ton			
	*** S単- 33号 ***					

事業名	農村地域防災減災事業 塚池地区				
工事名	R 1 吉耕 ため池 塚池 ため池整備工事 (県債)				

コード	名称	数量	単位	単価	金額	備考
	【鉄筋工】		ton		1.000 ton	当たり算出
	【鉄筋工】 SD345, D19, 一般作業, 10t未満, -, 無し, 一般構造物 (切梁無し), 10%未満			基本給時間:8.0 深夜時間:0.0	超勤時間:0.0 週休:補正なし	
	1)規格区分	SD345				
	2)径区分	D19				
	3)作業区分	一般作業				
	4)施工規模	10t未満				
	5)時間的制約	-				
	6)夜間作業	無し				
	7)構造物区分	一般構造物 (切梁無し)				
	8)太径鉄筋量	10%未満				
	異形棒鋼 SD345 D19	1.030	ton			
	鉄筋(一般構造物)	1.150	ton			
	合計					算出数量 1.000 ton
	単価		ton			
	*** S単- 34号 ***					
	制水弁人力据付		基		1.000 基	当たり算出
	制水弁人力据付 樹脂製, 75mm			基本給時間:8.0 深夜時間:0.0	超勤時間:0.0 週休:補正なし	
	1)制水弁の単価(円/基)					
	2)口径区分(mm)	75mm				
	3)材質区分	樹脂製				
	仕切弁 (樹脂製)	1.000	個			計上無し

事業名	農村地域防災減災事業 塚池地区				
工事名	R 1 吉耕 ため池 塚池 ため池整備工事 (県債)				

コード	名称	数量	単位	単価	金額	備考
	土木一般世話役		人			
	特殊作業員		人			
	普通作業員		人			
	合計					算出数量 1.000 基
	単価		基			
	*** S単- 35号 ***					
	空気弁人力据付		基		1.000 基	当たり算出
	空気弁人力据付 25mm, 急排空気弁, あり			基本給時間:8.0 深夜時間:0.0	超勤時間:0.0 週休:補正なし	
	1) 口径区分(mm) 2) 種別区分	25mm 急排空気弁				
	3) 単価0円区分(空気弁)	あり				
	水道用急速空気弁 FC製 7.5K 径25 合成樹脂塗装	1.000	個			計上無し
	土木一般世話役		人			
	特殊作業員		人			
	普通作業員		人			
	合計					算出数量 1.000 基
	単価		基			

事業名	農村地域防災減災事業 塚池地区				
工事名	R 1 吉耕 ため池 塚池 ため池整備工事 (県債)				

コード	名称	数量	単位	単価	金額	備考
	*** S単- 36号 ***					
	排水ポンプ運転		箇所		1.000 箇所	当たり算出
	排水ポンプ運転 、常時排水, 120以上~450未満, 発動発電機,			基本給時間:8.0 深夜時間:0.0	超勤時間:0.0 週休:補正なし	
	1) 運転日数					
	2) 排水方法	常時排水				
	3) 排水量(m3/h)	120以上~450未満				
	4) 動力区分	発動発電機				
	5) 長期割引単価区分(賃料機械)					
	工事中水中ポンプ (潜水ポンプ)		日			<賃料>
	工事中水中ポンプ (潜水ポンプ)		日			<賃料>
	発動発電機 [D 駆動・排対型(1次・2次)]		日			<賃料>
	軽油 バトロール給油	16,517.000	L			
	特殊作業員		人			
	諸雑費	0.010				
	合計					算出数量 1.000 箇所
	単価		箇所			
	*** S単- 37号 ***					
	排水ポンプ据付撤去		箇所		1.000 箇所	当たり算出
	排水ポンプ据付撤去 1~5台,			基本給時間:8.0 深夜時間:0.0	超勤時間:0.0 週休:補正なし	

事業名	農村地域防災減災事業 塚池地区
工事名	R 1 吉耕 ため池 塚池 ため池整備工事 (県債)

コード	名称	数量	単位	単価	金額	備考
	1) ポンプ台数区分 2) 長期割引単価区分(賃料機械)	1 ~ 5 台				
	バックホウ[クローラ型・クレーン機能付・排対型(1次・2次・3次)]		日			<賃料>
	土木一般世話役		人			
	特殊作業員		人			
	普通作業員		人			
	軽油 ハトロール給油	35.000	L			
	運転手(特殊)		人			
	合計					算出数量 1.000 箇所
	単価		箇所			
	*** S単- 38号 ***					
	排水ポンプ用釜場設置・撤去		箇所		1.000 箇所	当たり算出
	排水ポンプ用釜場設置・撤去 釜場掘削・設置			基本給時間:8.0 深夜時間:0.0	超勤時間:0.0 週休:補正なし	
	1) 施工区分	釜場掘削・設置				
	土木一般世話役		人			
	普通作業員		人			
	諸雑費	0.130				
	バックホウ[クローラ型・排対型(1次)]		時間			<損料>

事業名	農村地域防災減災事業 塚池地区				
工事名	R 1 吉耕 ため池 塚池 ため池整備工事 (県債)				

コード	名称	数量	単位	単価	金額	備考
	運転手 (特殊)		人			
	軽油 バトロール給油	3.600	L			
	合計					算出数量 1.000 箇所
	単価		箇所			
	*** S単- 39号 ***					
	支保工 (小規模)		空m3		10.000 空m3	当たり算出
	支保工 (小規模) パイプサポート支保 (小規模), 40KN/m ² 以下			基本給時間:8.0 深夜時間:0.0	超勤時間:0.0 週休:補正なし	
	1) 施工区分 2) 支保耐力KN/m ²	パイプサポート支保 (小規模) 40KN/m ² 以下				
	土木一般世話役		人			
	型わく工		人			
	とび工		人			
	普通作業員		人			
	諸雑費	0.130				
	合計					算出数量 10.000 空m3
	単価		空m3			
	*** S単- 40号 ***					

事業名	農村地域防災減災事業 塚池地区				
工事名	R 1 吉耕 ため池 塚池 ため池整備工事 (県債)				

コード	名称	数量	単位	単価	金額	備考
	運搬 (伐開、除根、除草)		空m3		100.000 空m3	当たり算出
	運搬 (伐開、除根、除草) 13.5km 以下,良好			基本給時間:8.0 深夜時間:0.0	超勤時間:0.0 週休:補正なし	
	1)運搬距離 2)路面条件	13.5km 以下 良好				
	ダンプトラック[オンロード・ディーゼル]		供用日			<損料>
	タイヤ消費費 (DT国産・普通・D)		供用日			
	軽油 ハートル給油	141.000	L			
	運転手 (一般)		人			
	合計					算出数量 100.000 空m3
	単価		空m3			
	*** S単- 41号 ***					
	【サウンディング及び原位置試験】		m		1.000 [各単位]	当たり算出
	【サウンディング及び原位置試験】 ポータブルコーン貫入試験,単管式 GL-5m以内,			基本給時間:8.0 深夜時間:0.0	超勤時間:0.0 週休:補正なし	
	1)施工区分 2)規格区分	ポータブルコーン貫入試験 単管式 GL-5m以内				
	ポータブルコーン貫入試験 単管式 GL-5m以内	1.000	m			
	合計					算出数量 1.000 [各単位]
	単価		[各単位]			
	地質調査技師 外業		人			

事業名	農村地域防災減災事業 塚池地区
工事名	R 1 吉耕 ため池 塚池 ため池整備工事 (県債)

コード	名称	数量	単位	単価	金額	備考
	主任地質調査員 外業		人			
	地質調査員 外業		人			
	*** S単- 42号 ***					
	SP 掘削		m3		1.000 m3	当たり算出
	SP 掘削 土砂, オープンカット, -, 無し, 無し, 5,000m3未満, -, -, -			基本給時間:8.0 深夜時間:0.0	超勤時間:0.0 週休:補正なし	
	1) 土質	土砂				
	2) 施工方法	オープンカット				
	3) 岩質	-				
	4) 押土の有無	無し				
	5) 障害の有無	無し				
	6) 施工数量	5,000m3未満				
	7) 火薬使用	-				
	8) 破砕片除去の有無	-				
	9) 集積押土の有無	-				
	単 価		m3			
	*** S単- 43号 ***					
	SP 積込(ルーズ)		m3		1.000 m3	当たり算出
	SP 積込(ルーズ) 土砂, 土量50,000m3未満			基本給時間:8.0 深夜時間:0.0	超勤時間:0.0 週休:補正なし	
	1) 土質	土砂				
	2) 作業内容	土量50,000m3未満				
	単 価		m3			

事業名	農村地域防災減災事業 塚池地区
工事名	R 1 吉耕 ため池 塚池 ため池整備工事 (県債)

コード	名称	数量	単位	単価	金額	備考
	*** S単- 44号 ***					
	SP 床掘り		m3		1.000 m3	当たり算出
	SP 床掘り 土砂, 標準, 無し, 無し			基本給時間:8.0 深夜時間:0.0	超勤時間:0.0 週休:補正なし	
	1) 土質区分	土砂				
	2) 施工方法	標準				
	3) 土留方式の種類	無し				
	4) 障害の有無	無し				
	単 価		m3			
	*** S単- 45号 ***					
	SP 床掘り		m3		1.000 m3	当たり算出
	SP 床掘り 岩塊・玉石, 標準, 無し, 無し			基本給時間:8.0 深夜時間:0.0	超勤時間:0.0 週休:補正なし	
	1) 土質区分	岩塊・玉石				
	2) 施工方法	標準				
	3) 土留方式の種類	無し				
	4) 障害の有無	無し				
	単 価		m3			
	*** S単- 46号 ***					
	SP 土砂等運搬		m3		1.000 m3	当たり算出
	SP 土砂等運搬 標準, バックホウ山積0.8m3(平積0.6m3), 土砂(岩塊・玉石混り土含む), 無			基本給時間:8.0 深夜時間:0.0	超勤時間:0.0 週休:補正なし	

事業名	農村地域防災減災事業 塚池地区
工事名	R 1 吉耕 ため池 塚池 ため池整備工事 (県債)

コード	名称	数量	単位	単価	金額	備考
	し, 22.5km以下					
	1) 土砂等発生現場	標準				
	2) 積込機種・規格	バックホ山積0.8m3(平積0.6m3)				
	3) 土質	土砂(岩塊・玉石混り土含む)				
	4) DID区間の有無	無し				
	5) 運搬距離(km)	22.5km以下				
	単 価		m3			
	*** S単- 47号 ***					
	SP 土砂等運搬		m3		1.000 m3	当たり算出
	SP 土砂等運搬 標準,バックホ山積0.8m3(平積0.6m3),土砂(岩塊・玉石混り土含む),無			基本給時間:8.0 深夜時間:0.0	超勤時間:0.0 週休:補正なし	
	し, 0.3km以下					
	1) 土砂等発生現場	標準				
	2) 積込機種・規格	バックホ山積0.8m3(平積0.6m3)				
	3) 土質	土砂(岩塊・玉石混り土含む)				
	4) DID区間の有無	無し				
	5) 運搬距離(km)	0.3km以下				
	単 価		m3			
	*** S単- 48号 ***					
	SP 路体(築堤)盛土・埋戻		m3		1.000 m3	当たり算出
	SP 路体(築堤)盛土・埋戻 2.5m以上4.0m未満,-,無し,			基本給時間:8.0 深夜時間:0.0	超勤時間:0.0 週休:補正なし	

事業名	農村地域防災減災事業 塚池地区
工事名	R 1 吉耕 ため池 塚池 ため池整備工事 (県債)

コード	名称	数量	単位	単価	金額	備考
	1) 施工幅員	2.5m以上4.0m未満				
	2) 施工数量	-				
	3) 障害の有無	無し				
	4) 長期割引単価区分					
	単 価		m3			
	*** S単- 49号 ***					
	SP 路体 (築堤) 盛土・埋戻		m3		1.000 m3	当たり算出
	SP 路体 (築堤) 盛土・埋戻 4.0m以上, 10,000m3未満, 無し,			基本給時間:8.0 深夜時間:0.0	超勤時間:0.0 週休:補正なし	
	1) 施工幅員	4.0m以上				
	2) 施工数量	10,000m3未満				
	3) 障害の有無	無し				
	4) 長期割引単価区分					
	単 価		m3			
	*** S単- 50号 ***					
	SP 基面整正		m ²		1.000 m ²	当たり算出
	SP 基面整正 基面整正			基本給時間:8.0 深夜時間:0.0	超勤時間:0.0 週休:補正なし	
	1) 整形区分	基面整正				
	単 価		m ²			
	*** S単- 51号 ***					

事業名	農村地域防災減災事業 塚池地区				
工事名	R 1 吉耕 ため池 塚池 ため池整備工事 (県債)				

コード	名称	数量	単位	単価	金額	備考
	SP 法面整形		m ²		1.000 m ²	当たり算出
	SP 法面整形 切土部, -, 無し, 軟岩I,			基本給時間:8.0 深夜時間:0.0	超勤時間:0.0 週休:補正なし	
	1) 整形箇所	切土部				
	2) 法面締固めの有無	-				
	3) 現場制約の有無	無し				
	4) 土質	軟岩I				
	5) 長期割引単価区分					
	単 価		m ²			
	*** S単- 52号 ***					
	SP 法面整形		m ²		1.000 m ²	当たり算出
	SP 法面整形 盛土部, 無し, 無し, 礫質土、砂及び砂質土、粘性土,			基本給時間:8.0 深夜時間:0.0	超勤時間:0.0 週休:補正なし	
	1) 整形箇所	盛土部				
	2) 法面締固めの有無	無し				
	3) 現場制約の有無	無し				
	4) 土質	礫質土、砂及び砂質土、粘性土				
	5) 長期割引単価区分					
	単 価		m ²			
	*** S単- 53号 ***					
	SP 殻運搬		m ³		1.000 m ³	当たり算出
	SP 殻運搬 舗装版破碎, 機械積込(舗装版厚15cm以下), 無し, 11.5km以下,			基本給時間:8.0 深夜時間:0.0	超勤時間:0.0 週休:補正なし	

事業名	農村地域防災減災事業 塚池地区
工事名	R 1 吉耕 ため池 塚池 ため池整備工事 (県債)

コード	名称	数量	単位	単価	金額	備考
	1) 殻発生作業 2) 積込工法区分	舗装版破碎 機械積込(舗装版厚15cm以下)				
	3) DID区間の有無 4) 運搬距離(km)	無し 11.5km以下				
	単 価		m3			
	*** S単- 54号 ***					
	SP 殻運搬		m3		1.000 m3	当たり算出
	SP 殻運搬 コンクリート構造物とりこわし, 機械積込, 無し, 15.5km以下,			基本給時間:8.0 深夜時間:0.0	超勤時間:0.0 週休:補正なし	
	1) 殻発生作業 2) 積込工法区分	コンクリート構造物とりこわし 機械積込				
	3) DID区間の有無 4) 運搬距離(km)	無し 15.5km以下				
	単 価		m3			
	*** S単- 55号 ***					
	SP 舗装版破碎		m ²		1.000 m ²	当たり算出
	SP 舗装版破碎 アスファルト舗装版, 無し, 必要, 15cm以下, -, 有り,			基本給時間:8.0 深夜時間:0.0	超勤時間:0.0 週休:補正なし	
	1) 舗装版種別 2) 障害等の有無	アスファルト舗装版 無し				
	3) 騒音振動対策 4) 舗装版厚	必要 15cm以下				
	5) Co+As(カバ-)舗装によるアスファルト舗装 6) 積込作業の有無	- 有り				
	7) 長期割引単価区分					

事業名	農村地域防災減災事業 塚池地区
工事名	R 1 吉耕 ため池 塚池 ため池整備工事 (県債)

コード	名称	数量	単位	単価	金額	備考
	単 価		m ²			
	*** S単- 56号 ***					
	SP 舗装版切断		m		1.000 m	当たり算出
	SP 舗装版切断 アスファルト舗装版, 15cm以下, -, -			基本給時間:8.0 深夜時間:0.0	超勤時間:0.0 週休:補正なし	
	1) 舗装版種別	アスファルト舗装版				
	2) アスファルト舗装版厚	15cm以下				
	3) コンクリート舗装版厚	-				
	4) コンクリート+アスファルト(カバー)舗装版の全体	-				
	単 価		m			
	*** S単- 57号 ***					
	SP コンクリート		m ³		1.000 m ³	当たり算出
	SP コンクリート 無筋・鉄筋構造物, 人力打設, -, 一般養生, -, 無し, -, 24-12-25(20)(高炉B) W/C60%,			基本給時間:8.0 深夜時間:0.0	超勤時間:0.0 週休:補正なし	
	1) 構造物種別	無筋・鉄筋構造物				
	2) 打設工法	人力打設				
	3) 設計日打設量	-				
	4) 養生工の種類	一般養生				
	5) 圧送管延長距離区分	-				
	6) 現場内小運搬の有無	無し				
	7) 打設高さ、水平打設距離	-				
	8) コンクリート規格	24-12-25(20)(高炉B) W/C60%				
	単 価		m ³			

事業名	農村地域防災減災事業 塚池地区
工事名	R 1 吉耕 ため池 塚池 ため池整備工事 (県債)

コード	名称	数量	単位	単価	金額	備考
	*** S単- 58号 ***					
	SP コンクリート		m3		1.000 m3	当たり算出
	SP コンクリート 無筋・鉄筋構造物, 人力打設, -, 一般養生, -, 無し, -, 18-8-40(高炉B) W/C65%,			基本給時間:8.0 深夜時間:0.0	超勤時間:0.0 週休:補正なし	
	1) 構造物種別	無筋・鉄筋構造物				
	2) 打設工法	人力打設				
	3) 設計日打設量	-				
	4) 養生工の種類	一般養生				
	5) 圧送管延長距離区分	-				
	6) 現場内小運搬の有無	無し				
	7) 打設高さ、水平打設距離	-				
	8) コンクリート規格	18-8-40(高炉B) W/C65%				
	単 価		m3			
	*** S単- 59号 ***					
	SP コンクリート		m3		1.000 m3	当たり算出
	SP コンクリート 小型構造物, 人力打設, -, 一般養生, -, 無し, -, 18-8-40(高炉B) W/C65 %,			基本給時間:8.0 深夜時間:0.0	超勤時間:0.0 週休:補正なし	
	1) 構造物種別	小型構造物				
	2) 打設工法	人力打設				
	3) 設計日打設量	-				
	4) 養生工の種類	一般養生				
	5) 圧送管延長距離区分	-				
	6) 現場内小運搬の有無	無し				

事業名	農村地域防災減災事業 塚池地区				
工事名	R 1 吉耕 ため池 塚池 ため池整備工事 (県債)				

コード	名称	数量	単位	単価	金額	備考
	7) 打設高さ、水平打設距離 8) コンクリート規格	- 18-8-40(高炉B) W/C65%				
	単 価		m ³			
	*** S単- 60号 ***					
	SP 型枠		m ²		1.000 m ²	当たり算出
	SP 型枠 一般型枠, 鉄筋・無筋構造物			基本給時間:8.0 深夜時間:0.0	超勤時間:0.0 週休:補正なし	
	1) 型枠の種類 2) 構造物の種類	一般型枠 鉄筋・無筋構造物				
	単 価		m ²			
	*** S単- 61号 ***					
	SP 型枠		m ²		1.000 m ²	当たり算出
	SP 型枠 一般型枠, 均しコンクリート			基本給時間:8.0 深夜時間:0.0	超勤時間:0.0 週休:補正なし	
	1) 型枠の種類 2) 構造物の種類	一般型枠 均しコンクリート				
	単 価		m ²			
	*** S単- 62号 ***					
	SP 型枠		m ²		1.000 m ²	当たり算出
	SP 型枠 一般型枠, 小型構造物			基本給時間:8.0 深夜時間:0.0	超勤時間:0.0 週休:補正なし	

事業名	農村地域防災減災事業 塚池地区
工事名	R 1 吉耕 ため池 塚池 ため池整備工事 (県債)

コード	名称	数量	単位	単価	金額	備考
	1) 型枠の種類 2) 構造物の種類	一般型枠 小型構造物				
	単 価		m ²			
	*** S単- 63号 ***					
	SP 目地板		m ²		1.000 m ²	当たり算出
	SP 目地板 目地板(ゴム発泡体)t=10mm			基本給時間:8.0 深夜時間:0.0	超勤時間:0.0 週休:補正なし	
	1) 目地板の種類	目地板(ゴム発泡体)t=10mm				
	単 価		m ²			
	*** S単- 64号 ***					
	SP 止水板		m		1.000 m	当たり算出
	SP 止水板 CF 200mm×5mm			基本給時間:8.0 深夜時間:0.0	超勤時間:0.0 週休:補正なし	
	1) 止水板の種類	CF 200mm×5mm				
	単 価		m			
	*** S単- 65号 ***					
	SP 止水板		m		1.000 m	当たり算出
	SP 止水板 CF 150mm×5mm			基本給時間:8.0 深夜時間:0.0	超勤時間:0.0 週休:補正なし	

事業名	農村地域防災減災事業 塚池地区				
工事名	R 1 吉耕 ため池 塚池 ため池整備工事 (県債)				

コード	名称	数量	単位	単価	金額	備考
	1) 止水板の種類	CF 150mm×5mm				
	単 価		m			
	*** S単- 66号 ***					
	SP 遠心力鉄筋コンクリート管 (B形)		m		1.000 m	当たり算出
	SP 遠心力鉄筋コンクリート管 (B形) 据付, 400mm, 外圧管1種,			基本給時間:8.0 深夜時間:0.0	超勤時間:0.0 週休:補正なし	
	1) 作業区分	据付				
	2) 管径	400mm				
	3) 規格	外圧管1種				
	単 価		m			
	*** S単- 67号 ***					
	SP 遠心力鉄筋コンクリート管 (B形)		m		1.000 m	当たり算出
	SP 遠心力鉄筋コンクリート管 (B形) 据付, 900mm, 外圧管1種,			基本給時間:8.0 深夜時間:0.0	超勤時間:0.0 週休:補正なし	
	1) 作業区分	据付				
	2) 管径	900mm				
	3) 規格	外圧管1種				
	単 価		m			
	*** S単- 68号 ***					

事業名	農村地域防災減災事業 塚池地区
工事名	R 1 吉耕 ため池 塚池 ため池整備工事 (県債)

コード	名称	数量	単位	単価	金額	備考
	SP 遠心力鉄筋コンクリート管 (B形)		m		1.000 m	当たり算出
	SP 遠心力鉄筋コンクリート管 (B形) 据付, 300mm, 外圧管1種,			基本給時間:8.0 深夜時間:0.0	超勤時間:0.0 週休:補正なし	
	1)作業区分	据付				
	2)管径	300mm				
	3)規格	外圧管1種				
	単 価		m			
	*** S単- 69号 ***					
材変	SP 安定処理 (堆積土)		m ²		1.000 m ²	当たり算出
	SP 安定処理 構造物基礎, 1mを越え2m以下,, バックホ, -,			基本給時間:8.0 深夜時間:0.0	超勤時間:0.0 週休:補正なし	
	1)使用機種	バックホ				
	2)施工箇所	構造物基礎				
	3)混合深さ	1mを越え2m以下				
	4)固化材1ton当たり単価					
	5)固化材100m2当り使用量(実数入力)					
	6)混合回数	-				
	7)長期割引単価区分					
	単 価		m ²			
	*** S単- 70号 ***					
	SP 安定処理 (一般軟弱土)		m ²		1.000 m ²	当たり算出
	SP 安定処理 構造物基礎, 1m以下,, バックホ, -,			基本給時間:8.0 深夜時間:0.0	超勤時間:0.0 週休:補正なし	

事業名	農村地域防災減災事業 塚池地区
工事名	R 1 吉耕 ため池 塚池 ため池整備工事 (県債)

コード	名称	数量	単位	単価	金額	備考
	1)使用機種	バックホ				
	2)施工箇所	構造物基礎				
	3)混合深さ	1m以下				
	4)固化材1ton当たり単価					
	5)固化材100m2当り使用量(実数入力)					
	6)混合回数	-				
	7)長期割引単価区分					
	単 価		m ²			
	*** S単- 71号 ***					
	SP 安定処理 (一般軟弱土)		m ²		1.000 m ²	当たり算出
	SP 安定処理 構造物基礎, 1m以下, ,バックホ, -,			基本給時間:8.0 深夜時間:0.0	超勤時間:0.0 週休:補正なし	
	1)使用機種	バックホ				
	2)施工箇所	構造物基礎				
	3)混合深さ	1m以下				
	4)固化材1ton当たり単価					
	5)固化材100m2当り使用量(実数入力)					
	6)混合回数	-				
	7)長期割引単価区分					
	単 価		m ²			
	*** S単- 72号 ***					
	SP 下層路盤 (車道・路肩部)		m ²		1.000 m ²	当たり算出
	SP 下層路盤 (車道・路肩部) 1層施工, 190mm, 再生クラッシャーラン RC-40,			基本給時間:8.0 深夜時間:0.0	超勤時間:0.0 週休:補正なし	

事業名	農村地域防災減災事業 塚池地区					
工事名	R 1 吉耕 ため池 塚池 ため池整備工事 (県債)					

コード	名称	数量	単位	単価	金額	備考
	1) 施工区分	1層施工				
	2) 全仕上り厚	190mm				
	3) 材料	再生クラッシュラン RC-40				
	4) 長期割引単価区分					
	単 価		m ²			
	*** S単- 73号 ***					
	SP 上層路盤 (車道・路肩部)		m ²		1.000 m ²	当たり算出
	SP 上層路盤 (車道・路肩部)			基本給時間:8.0	超勤時間:0.0	
	路盤材, 再生粒度調整碎石 RM-30, -, 1層施工, -, , 0mm, 100mm,			深夜時間:0.0	週休:補正なし	
	1) 材料区分 I	路盤材				
	2) 材料区分 II	再生粒度調整碎石 RM-30				
	3) 平均幅員	-				
	4) 施工区分	1層施工				
	5) 瀝青材区分 I	-				
	7) 1層当り平均仕上り厚(瀝青材)	0.000mm				
	8) 全仕上り厚(碎石材)	100.000mm				
	9) 長期割引単価区分					
	単 価		m ²			
	*** S単- 74号 ***					
材変	SP 表層 (再生密粒度アスコン (13))		m ²		1.000 m ²	当たり算出
	SP 表層 (車道・路肩部)			基本給時間:8.0	超勤時間:0.0	
	3.0m超, 各種 (2.30以上2.40t/m3未満), 密粒度アスコン (20), プライムコート PK			深夜時間:0.0	週休:補正なし	
	-3, 40mm,					
	1) 平均幅員	3.0m超				
	2) 比重区分	各種 (2.30以上2.40t/m3未満)				

事業名	農村地域防災減災事業 塚池地区
工事名	R 1 吉耕 ため池 塚池 ため池整備工事 (県債)

コード	名称(規格)	数量	単位	単価	金額	備考
	*** T単-1号 ***					
	水道配水用ポリエチレン管布設工		m		10.000 m	当たり算出
	EF受口付直管φ75					
	水道配水用ポリエチレン管 EF受口付直管φ75,長さ5m, 雑品	1.950	本			S単 12号
		0.020				
	土木一般世話役		人			S単 6号
	特殊作業員		人			S単 7号
	普通作業員		人			S単 8号
	合計					算出数量 10.000 m
	単価		m			
	*** T単-2号 ***					
	既設水道管撤去工		m		10.000 m	当たり算出
	φ75					
	土木一般世話役		人			S単 6号
	特殊作業員		人			S単 7号
	普通作業員		人			S単 8号
	合計					算出数量 10.000 m

事業名	農村地域防災減災事業 塚池地区
工事名	R 1 吉耕 ため池 塚池 ため池整備工事 (県債)

項目名	内容
工事名	
工事区分	
積算区分	
積算体系区分	【施設機械設備製作据付工事】
工種区分	小形水門設備製作据付工事
工種体系区分	
工事工種体系年番号	
契約保証費	
前払金支出割合	35%を超え40%以下
電力区分	低圧・業者持・1年未満
施工地域区分	補正なし
週休2日補正	補正なし
熱中症対策補正 (現場管理費)	0.00%

事業名	農村地域防災減災事業 塚池地区
工事名	R 1 吉耕 ため池 塚池 ため池整備工事 (県債)

項目名	数量	単位	金額	備考
1 工事価格				
2 ・工事原価				
3 ・ ・製作工事原価				
4 純製作費				
5 ・ ・ ・直接製作費	1.000	式		
6 ・ ・据付工事原価				
7 純工事費				
8 ・ ・ ・直接工事費	1.000	式		
9 ・ ・ ・間接工事費				
10 ・ ・ ・ ・共通仮設費				
11 ・ ・ ・ ・ ・運搬費～営繕費等				
12 ・ ・ ・ ・現場管理費				

事業名	農村地域防災減災事業 塚池地区
工事名	R 1 吉耕 ため池 塚池 ため池整備工事 (県債)

工 種 名 称	数 量	単 位	金 額	備 考
直接製作費内訳				
直接製作費	1.000	式		
・小形水門扉製作工	1.000	式		
・ ・ 扉体工	1.000	式		
・ ・ ・ 扉体工 (機器単体費)	1.000	式		
・ ・ ・ 扉体工 (機器単体費)	1.000	式		
・ ・ ・ 扉体工 (機器単体費)	1.000	式		
・ ・ 開閉装置工	1.000	式		
・ ・ ・ 開閉装置 (機械単体費・スピントル式) - 小型水門 - 土砂吐設備	1.000	式		
・ ・ ・ 開閉装置 (機械単体費・スピントル式) - 小型水門 - 取水孔	1.000	式		
・ ・ ・ 開閉装置 (機械単体費・スピントル式) - 小型水門 - 緊急放流孔	1.000	式		
・鋼製付属設備製作工	1.000	式		
・ ・ 鋼製付属設備製作工	1.000	式		
・ ・ ・ 鋼製付属設備工 (機器単体費)	1.000	式		

事業名	農村地域防災減災事業 塚池地区
工事名	R 1 吉耕 ため池 塚池 ため池整備工事 (県債)

名 称 (規 格)	数 量	単 位	単 価	金 額	備 考
直接製作費					
・小形水門扉製作工	1.000	式			
・ ・ 扉体工	1.000	式			
・ ・ ・ 扉体工 (機器単体費)	1.000	式			1 式当たり
土砂吐ゲート FC200, □900×900,	1.000	門			単A S単 3号
合 計					
・ ・ ・ 扉体工 (機器単体費)	1.000	式			1 式当たり
スルースバルブ CAC403, 径150型,	1.000	門			単A S単 4号
合 計					
・ ・ ・ 扉体工 (機器単体費)	1.000	式			1 式当たり
スルースバルブ CAC403, 径250型,	1.000	門			単A S単 5号
合 計					
・ ・ 開閉装置工	1.000	式			
・ ・ ・ 開閉装置 (機械単体費・スピンドル式) - 小型水門 - 土砂吐設備	1.000	式			1 式当たり
スピンドル SUS304, 径60, 2450L (ネジ1300), ゲースネック含む,	1.000	本			単A S単 6号

事業名	農村地域防災減災事業 塚池地区
工事名	R 1 吉耕 ため池 塚池 ため池整備工事 (県債)

名 称 (規 格)	数 量	単 位	単 価	金 額	備 考
巻上機FC200 FC200, ベベル-60型,	1.000	基			単A S単 7号
スピンドルカバー SUS304TP, 80A×1200L目盛付,	1.000	本			単A S単 8号
合 計					
・・・ 開閉装置 (機械単体費・スピンドル式) - 小型水門 - 取水孔	1.000	式			1 式当たり
防塵ネット SUS304, 150型,	1.000	基			単A S単 9号
スピンドル SUS304TP, 32A(t=3)×11200L,	1.000	本			単A S単 10号
軸受台 SUS304, 32型,	4.000	基			単A S単 11号
巻上機 150型,	1.000	基			単A S単 12号
巻上機カバー 150型,	1.000	基			単A S単 13号
合 計					
・・・ 開閉装置 (機械単体費・スピンドル式) - 小型水門 - 緊急放流孔	1.000	式			1 式当たり
防塵ネット SUS304, 250型,	1.000	基			単A S単 14号
スピンドル SUS304TP, 40A(t=3)×8200L,	1.000	本			単A S単 15号
軸受台 SUS304, 40型,	3.000	基			単A S単 16号
巻上機 250型,	1.000	基			単A S単 17号
巻上機カバー 250型,	1.000	基			単A S単 18号

事業名	農村地域防災減災事業 塚池地区
工事名	R 1 吉耕 ため池 塚池 ため池整備工事 (県債)

名 称 (規 格)	数 量	単 位	単 価	金 額	備 考
直接工事費					
・小形水門扉据付工	1.000	式			
・ ・小形水門扉据付工	1.000	式			
・ ・ ・ 水門扉据付工及び直接経費 (小形水門)	1.000	式			1 式当たり
水門設備据付工 小形水門扉,,スライドゲート(4方水密),,土砂吐ゲート, 1 門	1.000	門			単A S単 22号
水門設備据付工 小形水門扉,,スライドゲート(4方水密),,取水孔ゲート, 1 門	1.000	門			単A S単 23号
水門設備据付工 小形水門扉,,スライドゲート(4方水密),,緊急放流孔ゲート, 1 門	1.000	門			単A S単 24号
据付間接費	1.000	式			単A X単 6号
据付材料費	1.000	式			単A X単 3号
補助材料費(据付)	1.000	式			単A X単 1号
電気溶接機[交流アーク式(手動・電撃防止器内蔵型)] , 定格電流200A	4.000	日			単A S単 1号
ラフテレンクレーン[油圧伸縮ジブ型・排対型(1次・2次)] ラフテレンクレーン(油圧伸縮ジブ型), 16ton吊り	3.000	日			単A S単 2号
雑器具損料	1.000	式			単A X単 5号
二次コンクリート費(小形水門設備)	1.000	式			単A X単 8号
合 計					
計 (1) (直接費対象分)					
計 (2) (間接費対象分)					

事業名	農村地域防災減災事業 塚池地区				
工事名	R 1 吉耕 ため池 塚池 ため池整備工事 (県債)				

コード	名称	数量	単位	単価	金額	備考
	*** S単一 1号 ***					
	電気溶接機[交流アーク式(手動・電撃防止器内蔵型)]		日		1.000 各単位	当たり算出
	電気溶接機[交流アーク式(手動・電撃防止器内蔵型)], 定格電流200A			基本給時間:8.0 深夜時間:0.0	超勤時間:0.0 週休:補正なし	
	1) 機械コード《単位が日のみ》					
	2) 機械損料算出区分					
	3) 運転1日当たり運転時間(T)					
	4) 運転日に対する供用日の割合(YC)					
	5) 単価計上区分					
	8) 燃料消費量(入力の場合)					
	9) 交替制作業補正区分	交替制補正対象外				
	電気溶接機[交流アーク式(手動・電撃防止器内蔵型)]		供用日			<損料>
	合計					算出数量 1.000 各単位
	単価		各単位			
	単位					
	*** S単一 2号 ***					
	ラフテレンクレーン[油圧伸縮ジブ型・排対型(1次・2次)]		日		1.000 日	当たり算出
	ラフテレンクレーン[油圧伸縮ジブ型・排対型(1次・2次)] ラフテレンクレーン(油圧伸縮ジブ型), 16ton吊り			基本給時間:8.0 深夜時間:0.0	超勤時間:0.0 週休:補正なし	
	1) 機械区分	ラフテレンクレーン(油圧伸縮ジブ型)				
	2) 規格	16ton吊り				
	3) 運転1日当たり運転時間(T)					
	4) 運転日に対する供用日の割合(YC)					
	5) 長期割引単価区分(賃料機械)					

事業名	農村地域防災減災事業 塚池地区				
工事名	R 1 吉耕 ため池 塚池 ため池整備工事 (県債)				

コード	名称	数量	単位	単価	金額	備考
	ラフテレンクレン[油圧伸縮ｼﾌﾞ型・排対型(1次・2次)]		日			<賃料>
	合計					算出数量 1.000 日
	単価		日			
	*** S単一 3号 ***					
	土砂吐ゲート		門		1.000 各単位	当たり算出
	土砂吐ゲート FC200, □900×900,			基本給時間:8.0 深夜時間:0.0	超勤時間:0.0 週休:補正なし	
	1)基礎ﾃﾞｰﾀｺｰﾄﾞ 2)規格	FC200, □900×900				
	土砂吐ゲート FC200, □900×900	1.000	門			
	合計					算出数量 1.000 各単位
	単価					
	*** S単一 4号 ***					
	スルースバルブ		門		1.000 各単位	当たり算出
	スルースバルブ CAC403, 径150型,			基本給時間:8.0 深夜時間:0.0	超勤時間:0.0 週休:補正なし	
	1)基礎ﾃﾞｰﾀｺｰﾄﾞ 2)規格	CAC403, 径150型				
	スルースバルブ CAC403, 径150型	1.000	門			
	合計					算出数量 1.000 各単位

事業名	農村地域防災減災事業 塚池地区
工事名	R 1 吉耕 ため池 塚池 ため池整備工事 (県債)

コード	名称	数量	単位	単価	金額	備考
	単 価					
	*** S単- 5号 ***					
	スルースバルブ		門		1.000 各単位	当たり算出
	スルースバルブ CAC403, 径250型, 1) 基礎ターコト 2) 規格	CAC403, 径250型		基本給時間:8.0 深夜時間:0.0	超勤時間:0.0 週休:補正なし	
	スルースバルブ CAC403, 径250型	1.000	門			
	合 計					算出数量 1.000 各単位
	単 価					
	*** S単- 6号 ***					
	スピンドル		本		1.000 各単位	当たり算出
	スピンドル SUS304, 径60, 2450L(ネジ1300), ゲースネック含む, 1) 基礎ターコト 2) 規格	SUS304, 径60, 2450L(ネジ1300), . .		基本給時間:8.0 深夜時間:0.0	超勤時間:0.0 週休:補正なし	
	スピンドル SUS304, 径60, 2450L(ネジ1300), ゲースネック含む	1.000	本			
	合 計					算出数量 1.000 各単位
	単 価					

事業名	農村地域防災減災事業 塚池地区				
工事名	R 1 吉耕 ため池 塚池 ため池整備工事 (県債)				

コード	名称	数量	単位	単価	金額	備考
	*** S単- 7号 ***					
	巻上機FC200		基		1.000 各単位	当たり算出
	巻上機FC200 FC200, ベベル-60型,			基本給時間:8.0 深夜時間:0.0	超勤時間:0.0 週休:補正なし	
	1)基礎 ^テ - ^コ ト ^ト 2)規格	FC200, ベベル-60型				
	巻上機FC200 FC200, ベベル-60型	1.000	基			
	合計					算出数量 1.000 各単位
	単価					
	*** S単- 8号 ***					
	スピンドルカバー		本		1.000 各単位	当たり算出
	スピンドルカバー SUS304TP, 80A×1200L目盛付,			基本給時間:8.0 深夜時間:0.0	超勤時間:0.0 週休:補正なし	
	1)基礎 ^テ - ^コ ト ^ト 2)規格	SUS304TP, 80A×1200L目盛付				
	スピンドルカバー SUS304TP, 80A×1200L目盛付	1.000	本			
	合計					算出数量 1.000 各単位
	単価					
	*** S単- 9号 ***					
	防塵ネット		基		1.000 各単位	当たり算出

事業名	農村地域防災減災事業 塚池地区				
工事名	R 1 吉耕 ため池 塚池 ため池整備工事 (県債)				

コード	名称	数量	単位	単価	金額	備考
	防塵ネット SUS304, 150型,			基本給時間:8.0 深夜時間:0.0	超勤時間:0.0 週休:補正なし	
	1)基礎アークコート 2)規格	SUS304, 150型				
	防塵ネット SUS304, 150型	1.000	基			
	合計					算出数量 1.000 各単位
	単価					
	*** S単- 10号 ***					
	スピンドル		本		1.000 各単位	当たり算出
	スピンドル SUS304TP, 32A(t=3)×11200L,			基本給時間:8.0 深夜時間:0.0	超勤時間:0.0 週休:補正なし	
	1)基礎アークコート 2)規格	SUS304TP, 32A(t=3)×11200L				
	スピンドル SUS304TP, 32A(t=3)×11200L	1.000	本			
	合計					算出数量 1.000 各単位
	単価					
	*** S単- 11号 ***					
	軸受台		基		1.000 各単位	当たり算出
	軸受台 SUS304, 32型,			基本給時間:8.0 深夜時間:0.0	超勤時間:0.0 週休:補正なし	
	1)基礎アークコート 2)規格	SUS304, 32型				

事業名	農村地域防災減災事業 塚池地区				
工事名	R 1 吉耕 ため池 塚池 ため池整備工事 (県債)				

コード	名称	数量	単位	単価	金額	備考
	軸受台 SUS304, 32型	1.000	基			
	合計					算出数量 1.000 各単位
	単価					
	*** S単一 12号 ***					
	巻上機		基		1.000 各単位	当たり算出
	巻上機 150型,			基本給時間:8.0 深夜時間:0.0	超勤時間:0.0 週休:補正なし	
	1) 基礎データコード 2) 規格	150型				
	巻上機 150型	1.000	基			
	合計					算出数量 1.000 各単位
	単価					
	*** S単一 13号 ***					
	巻上機カバー		基		1.000 各単位	当たり算出
	巻上機カバー 150型,			基本給時間:8.0 深夜時間:0.0	超勤時間:0.0 週休:補正なし	
	1) 基礎データコード 2) 規格	150型				
	巻上機カバー 150型	1.000	基			
	合計					算出数量 1.000 各単位

事業名	農村地域防災減災事業 塚池地区
工事名	R 1 吉耕 ため池 塚池 ため池整備工事 (県債)

コード	名称	数量	単位	単価	金額	備考
	単 価					
	*** S単- 14号 ***					
	防塵ネット		基		1.000 各単位	当たり算出
	防塵ネット SUS304, 250型, 1) 基礎ターコト 2) 規格	SUS304, 250型		基本給時間:8.0 深夜時間:0.0	超勤時間:0.0 週休:補正なし	
	防塵ネット SUS304, 250型	1.000	基			
	合 計					算出数量 1.000 各単位
	単 価					
	*** S単- 15号 ***					
	スピンドル		本		1.000 各単位	当たり算出
	スピンドル SUS304TP, 40A (t=3) × 8200L, 1) 基礎ターコト 2) 規格	SUS304TP, 40A (t=3) × 8200L		基本給時間:8.0 深夜時間:0.0	超勤時間:0.0 週休:補正なし	
	スピンドル SUS304TP, 40A (t=3) × 8200L	1.000	本			
	合 計					算出数量 1.000 各単位
	単 価					

事業名	農村地域防災減災事業 塚池地区				
工事名	R 1 吉耕 ため池 塚池 ため池整備工事 (県債)				

コード	名称	数量	単位	単価	金額	備考
	*** S単- 16号 ***					
	軸受台		基		1.000 各単位	当たり算出
	軸受台 SUS304, 40型,			基本給時間:8.0 深夜時間:0.0	超勤時間:0.0 週休:補正なし	
	1)基礎 ^ア ークコート ^ア 2)規格	SUS304, 40型				
	軸受台 SUS304, 40型	1.000	基			
	合計					算出数量 1.000 各単位
	単価					
	*** S単- 17号 ***					
	巻上機		基		1.000 各単位	当たり算出
	巻上機 250型,			基本給時間:8.0 深夜時間:0.0	超勤時間:0.0 週休:補正なし	
	1)基礎 ^ア ークコート ^ア 2)規格	250型				
	巻上機 250型	1.000	基			
	合計					算出数量 1.000 各単位
	単価					
	*** S単- 18号 ***					
	巻上機カバー		基		1.000 各単位	当たり算出

事業名	農村地域防災減災事業 塚池地区				
工事名	R 1 吉耕 ため池 塚池 ため池整備工事 (県債)				

コード	名称	数量	単位	単価	金額	備考
	巻上機カバー 250型,			基本給時間:8.0 深夜時間:0.0	超勤時間:0.0 週休:補正なし	
	1)基礎アークコート 2)規格	250型				
	巻上機カバー 250型	1.000	基			
	合計					算出数量 1.000 各単位
	単価					
	*** S単- 19号 ***					
	ベンド管A		基		1.000 各単位	当たり算出
	ベンド管A SUS304, 150×400×9000,			基本給時間:8.0 深夜時間:0.0	超勤時間:0.0 週休:補正なし	
	1)基礎アークコート 2)規格	SUS304, 150×400×9000				
	ベンド管A SUS304, 150×400×9000	1.000	基			
	合計					算出数量 1.000 各単位
	単価					
	*** S単- 20号 ***					
	ベンド管B		基		1.000 各単位	当たり算出
	ベンド管B SUS304, 250×400,			基本給時間:8.0 深夜時間:0.0	超勤時間:0.0 週休:補正なし	
	1)基礎アークコート 2)規格	SUS304, 250×400				

事業名	農村地域防災減災事業 塚池地区				
工事名	R 1 吉耕 ため池 塚池 ため池整備工事 (県債)				

コード	名称	数量	単位	単価	金額	備考
	ベンド管B SUS304, 250×400	1.000	基			
	合計					算出数量 1.000 各単位
	単価					
	*** S単一 21号 ***					
	通気管		本		1.000 各単位	当たり算出
	通気管 SUS304TP, 50A,			基本給時間:8.0 深夜時間:0.0	超勤時間:0.0 週休:補正なし	
	1)基礎データコード 2)規格	SUS304TP, 50A				
	通気管 SUS304TP, 50A	1.000	本			
	合計					算出数量 1.000 各単位
	単価					
	*** S単一 22号 ***					
	水門設備据付工		門		1.000 門	当たり算出
	水門設備据付工 小形水門扉,,スライドゲート(4方水密),,土砂吐ゲート, 1門			基本給時間:8.0 深夜時間:0.0	超勤時間:0.0 週休:補正なし	
	1)設備区分 3)形式区分(2)	小形水門扉 スライドゲート(4方水密)				
	6)適用範囲の値(2) 8)扉体面積(x)(㎡)	扉体面積:10㎡未満 0.81				
	9)その他の据付工数(人/門) 10)開閉装置区分	手動・エンジン・操作盤一体開閉装置				

事業名	農村地域防災減災事業 塚池地区				
工事名	R 1 吉耕 ため池 塚池 ため池整備工事 (県債)				

コード	名称	数量	単位	単価	金額	備考
	11) 据付門数	1 門				
	12) 補正係数 (K n)					
	13) 水門扉形式及び名称	土砂吐ゲート				
	据付工		人			
	普通作業員		人			
	合計					算出数量 1.000 門
	単価		門			
	*** S単一 23号 ***					
	水門設備据付工		門		1.000 門	当たり算出
	水門設備据付工 小形水門扉, スライドゲート(4方水密), 取水孔ゲート, 1 門			基本給時間:8.0 深夜時間:0.0	超勤時間:0.0 週休:補正なし	
	1) 設備区分	小形水門扉				
	3) 形式区分(2)	スライドゲート(4方水密)				
	6) 適用範囲の値(2)	扉体面積:10㎡未満				
	8) 扉体面積(x)(㎡)	0.02				
	9) その他の据付工数(人/門)					
	10) 開閉装置区分	手動・エンジン・操作盤一体開閉装置				
	11) 据付門数	1 門				
	12) 補正係数 (K n)					
	13) 水門扉形式及び名称	取水孔ゲート				
	据付工		人			
	普通作業員		人			
	合計					算出数量 1.000 門

事業名	農村地域防災減災事業 塚池地区				
工事名	R 1 吉耕 ため池 塚池 ため池整備工事 (県債)				

コード	名称	数量	単位	単価	金額	備考
	単 価		門			
	*** S単- 24号 ***					
	水門設備据付工		門		1.000 門	当たり算出
	水門設備据付工 小形水門扉, スライドゲート(4方水密), 緊急放流孔ゲート, 1 門			基本給時間:8.0 深夜時間:0.0	超勤時間:0.0 週休:補正なし	
	1) 設備区分	小形水門扉				
	3) 形式区分(2)	スライドゲート(4方水密)				
	6) 適用範囲の値(2)	扉体面積:10㎡未満				
	8) 扉体面積(x)(㎡)	0.05				
	9) その他の据付工数(人/門)					
	10) 開閉装置区分	手動・エンジン・操作盤一体開閉装置				
	11) 据付門数	1 門				
	12) 補正係数(Kn)					
	13) 水門扉形式及び名称	緊急放流孔ゲート				
	据付工		人			
	普通作業員		人			
	合 計					算出数量 1.000 門
	単 価		門			

事業名	農村地域防災減災事業 塚池地区
工事名	R 1 吉耕 ため池 塚池 ため池整備工事 (県債)

コード	名 称	数 量	単 位	単 価	金 額	備 考
	*** X単- 1号 ***					
	補助材料費(据付)		式		1.000 式	当たり算出
	補助材料費(据付)			基本給時間:8.0 深夜時間:0.0	超勤時間:0.0 週休:補正なし	
	1) 工種区分	小形水門設備				
	2) 補助材料費率(Y) (%)					
	3) 工種区分の名称					
	4) 据付材料費対象金額小計(円)					
	据付補助材料費			0.015 式		
	合 計					算出数量 1.000 式
	単 価		式			
	*** X単- 2号 ***					
	補助材料費(据付)		式		1.000 式	当たり算出
	補助材料費(据付)			基本給時間:8.0 深夜時間:0.0	超勤時間:0.0 週休:補正なし	
	1) 工種区分	鋼製付属設備				
	2) 補助材料費率(Y) (%)					
	3) 工種区分の名称					
	4) 据付材料費対象金額小計(円)					
	据付補助材料費			0.010 式		
	合 計					算出数量 1.000 式
	単 価		式			

事業名	農村地域防災減災事業 塚池地区
工事名	R 1 吉耕 ため池 塚池 ため池整備工事 (県債)

コード	名称	数量	単位	単価	金額	備考
	*** X単- 3号 ***					
	据付材料費		式		1.000 式	当たり算出
	据付材料費			基本給時間:8.0 深夜時間:0.0	超勤時間:0.0 週休:補正なし	
	1) 工種区分	小形水門扉				
	6) 原動機出力	0.000kW				
	7) 形式区分	2次側電気配線配管無				
	8) 据付材料費率(X)(%)					
	9) 工種区分の名称					
	10) 据付材料費対象金額小計(円)					
	据付材料費		0.030	式		
	合計					算出数量 1.000 式
	単価			式		
	*** X単- 4号 ***					
	鋼製付属設備据付工		基		1.000 基	当たり算出
	鋼製付属設備据付工			基本給時間:8.0 深夜時間:0.0	超勤時間:0.0 週休:補正なし	
	1) 設備区分	その他				
	2) 適用範囲 (ton/基)	-				
	3) その他の据付工数 (人/ton)					
	4) 据付基数	1 基				
	5) 据付数による補正係数 (Kn)					
	6) 鋼製付属設備名称	バンド管ほか				
	7) 据付対象質量 (kg/基)	590.500				
	据付工 80%			人		

事業名	農村地域防災減災事業 塚池地区				
工事名	R 1 吉耕 ため池 塚池 ため池整備工事 (県債)				

コード	名称	数量	単位	単価	金額	備考
	普通作業員 20%		人			
	合計					算出数量 1.000 基
	単価		基			
	*** X単一 5号 ***					
	雑器具損料		式		1.000 式	当たり算出
	雑器具損料			基本給時間:8.0 深夜時間:0.0	超勤時間:0.0 週休:補正なし	
	1) 雑器具損料対象金額小計(円)					
	雑器具損料	0.020	式			
	合計					算出数量 1.000 式
	単価		式			
	*** X単一 6号 ***					
	据付間接費		式		1.000 式	当たり算出
	据付間接費			基本給時間:8.0 深夜時間:0.0	超勤時間:0.0 週休:補正なし	
	1) 工種区分	小形水門設備【新設】				
	2) 据付間接費(Y)(%)	80.000%				
	3) 工種区分の名称					
	4) 据付工対象金額(円)					
	据付間接費	0.800	式			

事業名	農村地域防災減災事業 塚池地区
工事名	R 1 吉耕 ため池 塚池 ため池整備工事 (県債)

コード	名 称	数 量	単 位	単 価	金 額	備 考
	合 計					算出数量 1.000 式
	単 価		式			
	*** X単- 7号 ***					
	据付間接費		式		1.000 式	当たり算出
	据付間接費			基本給時間:8.0 深夜時間:0.0	超勤時間:0.0 週休:補正なし	
	1) 工種区分	鋼製付属設備				
	2) 据付間接費(Y) (%)	65.000%				
	3) 工種区分の名称					
	4) 据付工対象金額(円)					
	据付間接費			0.650		
	合 計					算出数量 1.000 式
	単 価		式			
	*** X単- 8号 ***					
	二次コンクリート費(小形水門設備)		式		1.000 式	当たり算出
	二次コンクリート費(小形水門設備)			基本給時間:8.0 深夜時間:0.0	超勤時間:0.0 週休:補正なし	
	1) 工種区分	小形水門設備				
	2) 二次コンクリート費対象金額小計(円)					
	二次コンクリート費			0.070		
	合 計					算出数量 1.000 式

事業名	農村地域防災減災事業 塚池地区					
工事名	R 1 吉耕 ため池 塚池 ため池整備工事 (県債)					

コード	名称(規格)	数量	単位	単価	金額	備考
	土砂吐ゲート FC200, □900×900		門	1,610,000		S単 3号
	スピンドル SUS304, 径60, 2450L(ネジ1300), ガースネック含む		本	433,000		S単 6号
	巻上機FC200 FC200, ベベル-60型		基	619,000		S単 7号
	スピンドルカバー SUS304TP, 80A×1200L目盛付		本	42,700		S単 8号
	スルースバルブ CAC403, 径150型		門	534,000		S単 4号
	防塵ネット SUS304, 150型		基	349,000		S単 9号
	スピンドル SUS304TP, 32A(t=3)×11200L		本	125,000		S単 10号
	軸受台 SUS304, 32型		基	55,200		S単 11号
	巻上機 150型		基	110,000		S単 12号
	巻上機カバー 150型		基	36,700		S単 13号
	スルースバルブ CAC403, 径250型		門	769,000		S単 5号
	防塵ネット SUS304, 250型		基	469,000		S単 14号
	スピンドル SUS304TP, 40A(t=3)×8200L		本	106,000		S単 15号
	軸受台 SUS304, 40型		基	63,300		S単 16号
	巻上機 250型		基	286,000		S単 17号
	巻上機カバー 250型		基	54,200		S単 18号
	バンド管A SUS304, 150×400×9000		基	1,190,000		S単 19号
	バンド管B SUS304, 250×400		基	602,000		S単 20号

見積単価一覧表

工事名	R 1 吉耕 ため池 塚池 ため池整備工事（県債）			
名称	規格	単位	単価	備考
購入土		m3	1,600	
セメント系固化材	高有機質土用、フレコンバック	ton	16,100	
セメント系固化材	一般軟弱土用、フレコンバック	ton	13,600	
水道配水用ポリエチレン管	φ75、EF受口付直管	本	10,000	
水道配水用ポリエチレン管継手	φ75、EF片受90° ベンド	個	9,340	
急速空気弁	7.5K、呼径25mm	個	47,800	
平板載荷試験		回	185,000	
現場密度試験	砂置換法	箇所	17,900	
現場透水試験		箇所	60,900	
処分価格	コンクリート殻（無筋）	m3	1,170	運搬距離 L=12.1km
処分価格	アスファルト殻	m3	1,840	運搬距離 L=8.9km
処分価格	建設残土	m3	1,200	運搬距離 L=19.9km
処分価格	草木	ton	15,000	運搬距離 L=9.5km
処分価格	建設汚泥	m3	12,100	

数量計算書

堤体土工

塚池 堤体土工(掘削工) [上流側] 数量計算書										
測 点	距 離	表土剥取			As取壊し			石積取壊し		
		断 面	平均断面	数 量	断 面	平均断面	数 量	断 面	平均断面	数 量
NO. 0+14.0		1.2			1.4			2.6		
NO. 1+2.0	8.0	1.2	1.20	9.6	1.4	1.40	11.2	2.6	2.60	20.8
NO. 1+10.0	8.0	1.2	1.20	9.6	1.6	1.50	12.0	2.6	2.60	20.8
NO. 1+13.0	3.0	1.2	1.20	3.6	1.6	1.60	4.8	2.6	2.60	7.8
計	19.0			22.8			28.0			49.4
	[m]			[m3]			[m2]			[m2]

測 点	距 離	掘削(1) (FWL以上)			掘削(2) (FWL未満)			掘削(3) (段切部)		
		断 面	平均断面	数 量	断 面	平均断面	数 量	断 面	平均断面	数 量
NO. 0+14.0		0.5			15.7			4.7		
NO. 1+2.0	8.0	0.5	0.50	4.0	15.7	15.70	125.6	4.7	4.70	37.6
NO. 1+10.0	8.0	0.5	0.50	4.0	14.8	15.25	122.0	4.7	4.70	37.6
NO. 1+13.0	3.0	0.5	0.50	1.5	14.8	14.80	44.4	4.7	4.70	14.1
計	19.0			9.5			292.0			89.3
	[m]			[m3]			[m3]			[m3]

塚池	堤体土工(掘削工)	[上流側]	数量計算書
----	-----------	-------	-------

測 点	距 離	Co取壊し			池底土掘削			床堀(1) 土砂		
		断 面	平均断面	数 量	断 面	平均断面	数 量	断 面	平均断面	数 量
NO. 0+14.0		-			4.2			2.9		
NO. 1+2.0	8.0	-	0.00	0.0	4.2	4.20	33.6	2.9	2.90	23.2
NO. 1+10.0	8.0	-	0.00	0.0	3.9	4.05	32.4	3.3	3.10	24.8
NO. 1+13.0	3.0	-	0.00	0.0	3.9	3.90	11.7	3.3	3.30	9.9
計	19.0			0.0			77.7			57.9
	[m]			[m3]			[m3]			[m3]

測 点	距 離	床堀(2) 軟岩			人力荒仕上			切土法面仕上		
		断 面	平均断面	数 量	断 面	平均断面	数 量	断 面	平均断面	数 量
NO. 0+14.0		1.4			2.3			-		
NO. 1+2.0	8.0	1.4	1.40	11.2	2.3	2.30	18.4	-	0.00	0.0
NO. 1+10.0	8.0	1.0	1.20	9.6	2.6	2.45	19.6	-	0.00	0.0
NO. 1+13.0	3.0	1.0	1.00	3.0	2.6	2.60	7.8	-	0.00	0.0
計	19.0			23.8			45.8			0.0
	[m]			[m3]			[m2]			[m2]

塚池 堤体土工(掘削工) [下流側] 数量計算書										
測 点	距 離	表土剥取			As取壊し			石積取壊し		
		断 面	平均断面	数 量	断 面	平均断面	数 量	断 面	平均断面	数 量
NO. 0+14.0		2.4			-			-		
NO. 1+2.0	8.0	2.4	2.40	19.2	-	0.00	0.0	-	0.00	0.0
NO. 1+10.0	8.0	2.4	2.40	19.2	-	0.00	0.0	-	0.00	0.0
NO. 1+13.0	3.0	2.4	2.40	7.2	-	0.00	0.0	-	0.00	0.0
計	19.0			45.6			0.0			0.0
	[m]			[m3]			[m2]			[m3]

測 点	距 離	掘削(1) (FWL以上)			掘削(2) (FWL未満)			掘削(3) (段切部)		
		断 面	平均断面	数 量	断 面	平均断面	数 量	断 面	平均断面	数 量
NO. 0+14.0		0.6			-			0.8		
NO. 1+2.0	8.0	0.6	0.60	4.8	-	0.00	0.0	0.8	0.80	6.4
NO. 1+10.0	8.0	0.8	0.70	5.6	-	0.00	0.0	1.2	1.00	8.0
NO. 1+13.0	3.0	0.8	0.80	2.4	-	0.00	0.0	1.2	1.20	3.6
計	19.0			12.8			0.0			18.0
	[m]			[m3]			[m3]			[m3]

塚池 堤体土工(盛土工) [上流側] 数量計算書										
測点	距離	コア土(1) 幅1.5~2.5m			コア土(2) 幅2.5~4.0m			コア土(3) 幅4.0m以上		
		断面	平均断面	数量	断面	平均断面	数量	断面	平均断面	数量
NO. 0+14.0		1.7			2.6			15.8		
NO. 1+2.0	8.0	1.7	1.70	13.6	2.6	2.60	20.8	15.8	15.80	126.4
NO. 1+10.0	8.0	1.7	1.70	13.6	2.6	2.60	20.8	15.8	15.80	126.4
NO. 1+13.0	3.0	1.7	1.70	5.1	2.6	2.60	7.8	15.8	15.80	47.4
計	19.0			32.3			49.4			300.2
	[m]			[m3]			[m3]			[m3]

測点	距離	コア土(4) 段切部			ランダム土(1) 幅1.5~2.5m			ランダム土(2) 幅2.5~4.0m		
		断面	平均断面	数量	断面	平均断面	数量	断面	平均断面	数量
NO. 0+14.0		4.7			-			-		
NO. 1+2.0	8.0	4.7	4.70	37.6	-	0.00	0.0	-	0.00	0.0
NO. 1+10.0	8.0	4.7	4.70	37.6	-	0.00	0.0	-	0.00	0.0
NO. 1+13.0	3.0	4.7	4.70	14.1	-	0.00	0.0	-	0.00	0.0
計	19.0			89.3			0.0			0.0
	[m]			[m3]			[m3]			[m3]

塚池	堤体土工(盛土工)	[上流側]	数量計算書
----	-----------	-------	-------

測 点	距 離	ランダム土(3) 幅4.0m以上			ランダム土(4) 段切部			断面	平均断面	数 量
		断 面	平均断面	数 量	断 面	平均断面	数 量			
NO. 0+14.0		19.2			-					
NO. 1+2.0	8.0	19.2	19.20	153.6	-	0.00	0.0			
NO. 1+10.0	8.0	19.2	19.20	153.6	-	0.00	0.0			
NO. 1+13.0	3.0	19.2	19.20	57.6	-	0.00	0.0			
計	19.0			364.8			0.0			
	[m]			[m3]			[m3]			

測 点	距 離	埋戻			盛土法面仕上			断面	平均断面	数 量
		断 面	平均断面	数 量	断 面	平均断面	数 量			
NO. 0+14.0		-			15.7					
NO. 1+2.0	8.0	-	0.00	0.0	15.7	15.70	125.6			
NO. 1+10.0	8.0	-	0.00	0.0	15.7	15.70	125.6			
NO. 1+13.0	3.0	-	0.00	0.0	15.7	15.70	47.1			
計	19.0			0.0			298.3			
	[m]			[m3]			[m2]			

塚池 堤体土工(盛土工) [下流側] 数量計算書										
測点	距離	コア土(1) 幅1.5~2.5m			コア土(2) 幅2.5~4.0m			コア土(3) 幅4.0m以上		
		断面	平均断面	数量	断面	平均断面	数量	断面	平均断面	数量
NO. 0+14.0		-			-			-		
NO. 1+2.0	8.0	-	0.00	0.0	-	0.00	0.0	-	0.00	0.0
NO. 1+10.0	8.0	-	0.00	0.0	-	0.00	0.0	-	0.00	0.0
NO. 1+13.0	3.0	-	0.00	0.0	-	0.00	0.0	-	0.00	0.0
計	19.0			0.0			0.0			0.0
	[m]			[m3]			[m3]			[m3]

測点	距離	コア土(4) 段切部			ランダム土(1) 幅1.5~2.5m			ランダム土(2) 幅2.5~4.0m		
		断面	平均断面	数量	断面	平均断面	数量	断面	平均断面	数量
NO. 0+14.0		-			4.2			-		
NO. 1+2.0	8.0	-	0.00	0.0	4.2	4.20	33.6	-	0.00	0.0
NO. 1+10.0	8.0	-	0.00	0.0	3.3	3.75	30.0	-	0.00	0.0
NO. 1+13.0	3.0	-	0.00	0.0	3.3	3.30	9.9	-	0.00	0.0
計	19.0			0.0			73.5			0.0
	[m]			[m3]			[m3]			[m3]

塚池	堤体土工(盛土工)	[下流側]	数量計算書
----	-----------	-------	-------

測 点	距 離	ランダム土(3) 幅4.0m以上			ランダム土(4) 段切部			コンタクトクレイ t=0.05m		
		断 面	平均断面	数 量	断 面	平均断面	数 量	断 面	平均断面	数 量
NO. 0+14.0		5.6			0.8			-		
NO. 1+2.0	8.0	5.6	5.60	44.8	0.8	0.80	6.4	-	0.00	0.0
NO. 1+10.0	8.0	5.6	5.60	44.8	1.2	1.00	8.0	-	0.00	0.0
NO. 1+13.0	3.0	5.6	5.60	16.8	1.2	1.20	3.6	-	0.00	0.0
計	19.0			106.4			18.0			0.0
	[m]			[m3]			[m3]			[m2]

測 点	距 離	埋戻			盛土法面仕上					
		断 面	平均断面	数 量	断 面	平均断面	数 量			
NO. 0+14.0		-			7.2					
NO. 1+2.0	8.0	-	0.00	0.0	7.2	7.20	57.6			
NO. 1+10.0	8.0	-	0.00	0.0	7.5	7.35	58.8			
NO. 1+13.0	3.0	-	0.00	0.0	7.5	7.50	22.5			
計	19.0			0.0			138.9			
	[m]			[m3]			[m2]			

取水施設工

取水施設工土工

取水施設土工

数量総括表

NO. 1

工種名	称規	格数	量	単 位	摘 要
掘削工	掘削 (1)	流用土	55.4	m ³	
	掘削 (2)	捨土	1060.3	m ³	
	人力基面整正		73.2	m ²	
	Co 取壊し	無筋構造物	26.7	m ³	
	地盤改良 (t=0.7m)	qu=100kN/m ²	45.0	m ²	セメント系固化剤 70kg/m ²
	地盤改良 (t=0.5m)	qu=100kN/m ²	43.1	m ²	セメント系固化剤 50kg/m ²
	As 舗装取壊	t=4cm	152.6	m ²	
盛土工	埋戻 (コア土 1)	幅1.0m未満	44.0	m ³	
	埋戻 (コア土 2)	幅1.0~2.5m	19.2	m ³	
	埋戻 (コア土 3)	幅2.5~4.0m	32.2	m ³	
	埋戻 (コア土 4)	幅4.0m以上	48.2	m ³	
	埋戻 (ランダム土 1)	幅1.0m未満	90.1	m ³	
	埋戻 (ランダム土 2)	幅1.0~2.5m	131.2	m ³	
	埋戻 (ランダム土 3)	幅2.5~4.0m	-	m ³	
	埋戻 (ランダム土 4)	幅4.0m以上	591.2	m ³	
	ドレーン工	C-40	76.8	m ³	
	As 舗装	t=4cm	152.6	m ²	
	上層路盤	再生粒調碎石 t=10cm	142.3	m ²	
	下層路盤	再生クラッシュラン t=19cm	138.3	m ²	
	Co 復旧	無筋構造物	2.4	m ³	

取水施設土工

数量計算書

NO.2

測点	間距離	埋戻(コア土1)			埋戻(コア土2)			埋戻(コア土3)			埋戻(コア土4)		
		断面	平均断面	数量	断面	平均断面	数量	断面	平均断面	数量	断面	平均断面	数量
+0.00	0.00	0.7		0.0	-		0.0	-		0.0	-		0.0
+1.80	1.80	1.8	1.25	2.3	-		0.0	-		0.0	-		0.0
+6.01	4.21	2.8	2.30	9.7	-		0.0	-		0.0	-		0.0
+6.60(-)	0.59	3.4	3.10	1.8	1.4	0.70	0.4	-		0.0	4.2	2.10	1.2
+6.60(+)	0.00	3.2	3.30	0.0	0.6	1.00	0.0	-		0.0	6.0	5.10	0.0
+10.40	3.80	7.5	5.35	20.3	5.3	2.95	11.2	7.5	3.75	14.3	-	3.00	11.4
+11.91	1.51	3.1	5.30	8.0	2.6	3.95	6.0	8.9	8.20	12.4	26.0	13.00	19.6
+13.14	1.23	-	1.55	1.9	-	1.30	1.6	-	4.45	5.5	-	13.00	16.0
+15.50	2.36	-	-	0.0	-	-	0.0	-	-	0.0	-	-	0.0
+18.90	3.40	-	-	0.0	-	-	0.0	-	-	0.0	-	-	0.0
+20.23	1.33	-	-	0.0	-	-	0.0	-	-	0.0	-	-	0.0
+21.20(-)	0.97	-	-	0.0	-	-	0.0	-	-	0.0	-	-	0.0
+21.20(+)	0.00	-	-	0.0	-	-	0.0	-	-	0.0	-	-	0.0
+22.20(-)	1.00	-	-	0.0	-	-	0.0	-	-	0.0	-	-	0.0
+22.20(+)	0.00	-	-	0.0	-	-	0.0	-	-	0.0	-	-	0.0
+25.17	2.97	-	-	0.0	-	-	0.0	-	-	0.0	-	-	0.0
+25.90	0.73	-	-	0.0	-	-	0.0	-	-	0.0	-	-	0.0
+28.04(-)	2.14	-	-	0.0	-	-	0.0	-	-	0.0	-	-	0.0
+28.04(+)	0.00	-	-	0.0	-	-	0.0	-	-	0.0	-	-	0.0
+37.16	9.12	-	-	0.0	-	-	0.0	-	-	0.0	-	-	0.0
+39.90	2.74	-	-	0.0	-	-	0.0	-	-	0.0	-	-	0.0
+42.92	3.02	-	-	0.0	-	-	0.0	-	-	0.0	-	-	0.0
計	m 42.92			m3 44.0			m3 19.2			m3 32.2			m3 48.2

取水施設土工

数量計算書

NO.5

測点	間距離	ドレーン工			As 舗装			上層路盤			下層路盤			数量
		断面	平均断面	数量	断面	平均断面	数量	断面	平均断面	数量	断面	平均断面	数量	
+0.00	0.00	-	-	0.0	-	-	0.0	-	-	0.0	-	-	0.0	0.0
+1.80	1.80	-	-	0.0	-	-	0.0	-	-	0.0	-	-	0.0	0.0
+6.01	4.21	-	-	0.0	-	-	0.0	-	-	0.0	-	-	0.0	0.0
+6.60(-)	0.59	-	-	0.0	-	-	0.0	-	-	0.0	-	-	0.0	0.0
+6.60(+)	0.00	-	-	0.0	-	-	0.0	-	-	0.0	-	-	0.0	0.0
+10.40	3.80	-	-	0.0	-	-	0.0	-	-	0.0	-	-	0.0	0.0
+11.91	1.51	-	-	0.0	-	-	0.0	-	-	0.0	-	-	0.0	0.0
+13.14	1.23	-	-	0.0	-	-	0.0	-	-	0.0	-	-	0.0	0.0
+15.50	2.36	-	-	0.0	-	-	0.0	-	-	0.0	-	-	0.0	0.0
+18.90	3.40	-	-	0.0	-	-	0.0	-	-	0.0	-	-	0.0	0.0
+20.23	1.33	-	-	0.0	-	-	0.0	-	-	0.0	-	-	0.0	0.0
+21.20(-)	0.97	-	-	0.0	-	-	0.0	-	-	0.0	-	-	0.0	0.0
+21.20(+)	0.00	37.1	18.55	0.0	-	-	0.0	-	-	0.0	-	-	0.0	0.0
+22.20(-)	1.00	37.6	37.35	37.4	-	-	0.0	-	-	0.0	-	-	0.0	0.0
+22.20(+)	0.00	2.1	19.85	0.0	-	-	0.0	-	-	0.0	-	-	0.0	0.0
+25.17	2.97	2.1	2.10	6.2	-	-	0.0	-	-	0.0	-	-	0.0	0.0
+25.90	0.73	2.1	2.10	1.5	12.7	6.35	4.6	11.9	5.95	4.3	11.6	5.80	4.2	4.2
+28.04(-)	2.14	2.1	2.10	4.5	12.5	12.60	27.0	11.7	11.80	25.3	11.4	11.50	24.6	24.6
+28.04(+)	0.00	2.1	2.10	0.0	12.5	12.50	0.0	11.7	11.70	0.0	11.4	11.40	0.0	0.0
+37.16	9.12	2.1	2.10	19.2	10.8	11.65	106.2	10.0	10.85	99.0	9.7	10.55	96.2	96.2
+39.90	2.74	1.8	1.95	5.3	-	5.40	14.8	-	5.00	13.7	-	4.85	13.3	13.3
+42.92	3.02	-	0.90	2.7	-	-	0.0	-	-	0.0	-	-	0.0	0.0
計	m 42.92			m3 76.8			m2 152.6			m2 142.3			m2 138.3	

齒形継目、Co取壊し・復旧

数量計算書

(No. 1)

工種	名称	算式	数量	単位	備考
齒形継目(B=1.0m)					
掘削(1)	流用土	$1.4 \times 1.0 = 1.40$	1.4	m ³	
掘削(2)	捨土	$15.4 \times 1.0 = 15.40$	15.4	m ³	
埋戻(フタ下土)	幅1.0~2.5m	$16.8 \times 1.0 = 16.80$	16.8	m ³	
Co取壊し・復旧					
Co取壊し	無筋構造物	底樋出口付近擁壁 $2.04 \times 3.0 = 6.12$	6.1		
		現況底樋BOX(□1.00m)。L=5.00m(想定延長) $(1.20 \times 1.20 - 1.00 \times 1.00) \times 5.0 = 2.20$	2.2		
		現況底樋管HPφ500(想定管径)。L=35.00m(想定延長) $(0.584^2 \times \pi / 4 - 0.500^2 \times \pi / 4) \times 35.0 = 2.50$	2.5		
		既設取水小屋 $1.3 \times 1.8 \times 2.5 = 5.85$	5.9		
		既設取水施設 $2.0 \times 0.5 \times 10 = 10.00$	10.0		
	計		26.67	m ³	
Co復旧	無筋構造物	$0.79 \times 3.0 = 2.37$	2.4	m ³	

取水設備工(構造物)

取水設備工 【頭首部】

数量計算書

(No. 1)

工種	名称	算式	数量	単位	備考
コンクリート	鉄筋構造物 24-12-25(20)	$10.03 \times 2.20 = 22.07$			下図参照
		$(1.50 \times 1.00 - 0.30 \times 0.15/2) \times 0.15 \times 2 = 0.44$			側壁
		$-(0.1652^2 \times \pi/4 \times 1.14) = \blacktriangle 0.02$			取水管控除
		$-(0.412^2 \times \pi/4 \times 0.82) - (0.470^2 \times \pi/4 \times 0.55) = \blacktriangle 0.20$			斜樋管控除
		$-(1.050^2 \times \pi/4 \times 3.30) - (0.912^2 \times \pi/4 \times 1.50) = \blacktriangle 3.84$			底樋管控除
		$-0.20 \times 0.40/2 \times 0.60 \times 3 = \blacktriangle 0.07$			階段控除
		$-(0.120^2 \times \pi/4 \times 0.29) = \blacktriangle 0.01$			ゲートスピンドル 控除
	計		18.37	18.37	m ³
<p>The drawing shows a cross-section of a concrete structure. Key dimensions include: total width 4800, top width 1700, and various heights and offsets. A specific area is calculated as A=10.03m² and B=2.20m. The structure has a sloped top surface and a stepped profile.</p>					
	無筋構造物 18-8-40	$(1.50 \times 1.20 - (1.20 + 0.90 + 0.60 + 0.30) \times 0.24) \times 0.60 = 0.65$			階段部
		$(1.70 \times 0.24 + 0.48 \times 0.24/2) \times 0.75 = 0.35$			頭首部台 二次コン
	計		1.00	1.00	m ³
均しコンクリート	無筋構造物 18-8-40	$(4.25 + 0.35 + 0.70) \times 0.10 \times 2.40 = 1.27$	1.27	1.27	m ³
型枠	鉄筋構造物	$10.03 \times 2 = 20.06$			上図参照
		$(1.50 \times 1.00 - 0.30 \times 0.15/2) \times 4 + 0.15 \times 0.15 \times 2 = 5.96$			側壁
		$0.20 \times 0.40/2 \times 3 \times 2 + 0.20 \times 0.60 \times 3 = 0.60$			階段
		$(2.80 + 0.50 + 0.25 + 1.40) \times 2.20 - 1.050^2 \times \pi/4 = 10.02$			流入部側
		$(0.26 + 1.82 + 0.80) \times 2.20 - 1.050^2 \times \pi/4 = 5.47$			底樋部側
	計		42.11	42.11	m ²

工 種	名 称	算 式	数 量	単 位	備 考
型 枠	無筋構造物	$(1.50 \times 1.20 - (1.20 + 0.90 + 0.60 + 0.30) \times 0.24) \times 2 + 0.24 \times 0.60 \times 5 = 2.88$			階段部
		$(0.20 + 0.68) / 2 \times 0.24 \times 2 = 0.21$			操作台 二次コン
	計		3.09	m ²	
型 枠	均しコン用	$(4.25 + 0.35 + 0.70) \times 0.10 \times 2 + 2.40 \times 0.10 \times 2 = 1.54$	1.54	m ²	
養生	鉄筋構造物	コンクリート数量より	18.37	m ³	
養生	無筋構造物	コンクリート数量より	1.00	m ³	
目地材	エラスチックファイラー t=10mm	$(0.80 \times 2.20 - 0.470^2 \times \pi / 4 - 0.18 \times 0.60) + 0.15 \times 0.15 \times 2 = 1.52$	1.52		斜樋部
		$(1.86 + 1.55) / 2 \times 1.55 - 1.050^2 \times \pi / 4 = 1.78$	1.78		底樋部
	計		3.30	m ²	
止水板	CF200	2.54 + 5.37	7.91	m	
ダウエルバー	VP φ20 L=500 D16 L=1000	11 + 20	31.00	本	
油性ペイント塗布	合成樹脂調合ペイント JIS K5516 1種(一般品)	$(0.64 + 0.30) \times 2.20 = 2.07$	2.07	m ²	
鉄筋 (SD345)	D13	「取水設備工配筋図」より 820.7	820.7	kg 0.821 ton	頭首部
鉄筋 (SD345)	D19	「取水設備工配筋図」より 284.4	284.4	kg 0.284 ton	頭首部
支保工	パイポット 4m未満	$(2.50 + 2.55) / 2 \times 0.50 \times 2.20 = 2.78$	2.78	空m ³	ゲート台座
ヒューム管	φ400	0.90	0.90	m	

取水設備工 【斜樋1】

数量計算書

(No. 1)

工種	名称	算式	数量	単位	備考
コンクリート	鉄筋構造物 24-12-25(20)	$2.08 \times 2.20 = 4.58$			
		$0.30 \times 0.15 / 2 \times 0.15 \times 2 = 0.01$			側壁
		$-(0.262^2 \times \pi / 4 \times 0.20) = \blacktriangle 0.01$			緊急放流管控除
		$-(0.412^2 \times \pi / 4 \times 0.80) - (0.470^2 \times \pi / 4 \times 0.35) = \blacktriangle 0.16$			斜樋管控除
		$-(0.060^2 \times \pi / 4 \times (0.78 + 0.10 + 0.39)) = \blacktriangle 0.01$			通気管控除
		$-0.20 \times 0.40 / 2 \times 0.60 \times 5 = \blacktriangle 0.12$			階段控除
	計		4.29	4.29 m ³	
均しコンクリート	無筋構造物 18-8-40	$(1.33 + 0.11 + 0.10) \times 0.10 \times 2.40 = 0.37$	0.37	0.37 m ³	
型枠	鉄筋構造物	$2.08 \times 2 + 0.30 \times 0.15 / 2 \times 4 + (0.35 + 0.40) \times 2.20 + 0.20 \times 0.40 / 2 \times 5 \times 2 + 0.20 \times 0.60 \times 5 = 6.90$	6.90	6.90 m ²	
型枠	均しコン用	$(1.33 + 0.11 + 0.10) \times 0.10 \times 2 + 0.10 \times 2.40 \times 2 = 0.79$	0.79	0.79 m ²	
養生	鉄筋構造物	コンクリート数量より	4.29	4.29 m ³	
目地材	エラスチックファイラー t=10mm	$0.40 \times 2.20 = 0.88$	0.88	0.88 m ²	
止水板	CF200	0.6	0.60	0.60 m	
ダウエルバー	VP φ20 L=500 D16 L=1000	9	9.00	9.00 本	
油性ペイント塗布	合成樹脂調合ペイント JIS K5516 1種(一般品)	$0.30 \times 2.20 = 0.66$	0.66	0.66 m ²	
鉄筋(SD345)	D13	「取水設備工配筋図」より 159.2	159.2	0.159 ton	斜樋部

取水設備工 【斜樋2】

数量計算書

(No. 1)

工種	名称	算式	数量	単位	備考
コンクリート	鉄筋構造物 24-12-25(20)	2.90×2.20	= 6.38		
		$-(0.060^2 \times \pi / 4 \times (6.14 + 0.28))$	= ▲ 0.02		通気管控除
		$-0.20 \times 0.40 / 2 \times 0.60 \times 16$	= ▲ 0.38		階段控除
	計		5.98	5.98	m ³
均しコンクリート	無筋構造物 18-8-40	$(6.59 + 0.11 + 0.10) \times 0.10 \times 2.40$	= 1.63	1.63	m ³
型枠	鉄筋構造物	$2.90 \times 2 + (0.20 + 0.20) \times 2.20 + 0.20 \times 0.40 / 2 \times 16 \times 2 + 0.20 \times 0.60 \times 16$	= 9.88	9.88	m ²
型枠	均しコン用	$(6.59 + 0.11 + 0.10) \times 0.10 \times 2 + 0.10 \times 2.40 \times 2$	= 1.84	1.84	m ²
養生	鉄筋構造物	コンクリート数量より	= 5.98	5.98	m ³
目地材	エラスチックファイラー t=10mm	0.20×2.20	= 0.44	0.44	m ²
油性ペイント塗布	合成樹脂調合ペイント JISK5516 1種(一般品)	0.20×2.20	= 0.44	0.44	m ²
鉄筋(SD345)	D13	「取水設備工配筋図」より 298.1	= 298.1	0.298	ton 斜樋部

取水設備工 【操作台部】

数量計算書

(No. 1)

工種	名称	算式	数量	単位	備考
コンクリート	鉄筋構造物 24-12-25(20)	$(0.20 \times 1.42 + 0.91 \times 0.15) \times 2.20$	= 0.93		底板+後壁
		$0.71 \times 1.42 / 2 \times 0.15 \times 2$	= 0.15		側壁
	計		= 1.08	1.08 m ³	
	無筋構造物 18-8-40	$(0.21 \times 0.60 + 0.25 \times 0.30) \times 0.60$	= 0.12		階段
		$((0.03 + 0.39) / 2 \times 0.72 + (0.39 + 0.22) / 2 \times 0.08 - 0.17 \times 0.08 / 2) \times 1.15$	= 0.19		巻上機受台
	計		= 0.31	0.31 m ³	
均しコンクリート	無筋構造物 18-8-40	$1.47 \times 0.10 \times 2.40$	= 0.35	0.35 m ³	
型 枠	鉄筋構造物	$(0.20 \times 1.42 + 0.91 \times 0.15) \times 2 + 0.91 \times 2.20$	= 2.84		底板+後壁
		$0.71 \times 1.42 / 2 \times 4 + 0.71 \times 1.90$	= 3.37		側壁
	計		= 6.21	6.21 m ²	
型 枠	無筋構造物	$(0.21 \times 0.60 + 0.25 \times 0.30) + (0.21 + 0.25) \times 0.60$	= 0.48		階段
		$((0.03 + 0.39) / 2 \times 0.72 + (0.39 + 0.22) / 2 \times 0.08 - 0.17 \times 0.08 / 2) + (0.03 + 0.22 + 0.19) \times 1.15$	= 0.67		巻上機受台
	計		= 1.15	1.15 m ²	
型 枠	均しコン用	$1.47 \times 0.10 \times 2 + 0.10 \times 2.40$	= 0.53	0.53 m ²	
養生	鉄筋構造物	コンクリート数量より	= 1.08	1.08 m ³	
養生	無筋構造物	コンクリート数量より	= 0.31	0.31 m ³	
鉄筋(SD345)	D13	「取水設備工配筋図」より 84.2	= 84.2 kg	0.084 ton	操作台

総括重量表

取水施設工

	材料重量			部品重量			機 器 単体品	計 (kg)	塗装面積 (m ²)		酸洗面積 (m ²)	Znメッキ (kg)
	直接部材	副部材	小計	主 要	その他	小計			—	—		
土 砂 吐 設 備							808.7	808.7				
緊 急 放 流 設 備							200.6	200.6				
取 水 設 備							120.3	120.3				
ベ ン ド 管 A	379.2		379.2	1.0		1.0		380.2			16.37	
ベ ン ド 管 B	175.0		175.0	0.3		0.3		175.3			7.35	
通 気 管							35.0	35.0				
計 (kg)	554.2		554.2	1.3		1.3	1164.6	1720.1			23.72	

総 重 量	1720.1	kg
塗装面積計 (—)	0.00	m ²
塗装面積計 (—)	0.00	m ²
酸洗面積計	23.72	m ²
Znメッキ計	0.0	kg

通気管（機器単体品）											
No	品名	材質	形状・寸法	数量	単位重量	単位	重量	塗装面積		酸洗面積	Znメッキ
								—	—		
1	通気管	SUS304TP	50A (t=3)	1	35.0	kg/式	35.0				
機器単体品計							35.0	0.00	0.00	0.00	0.0
							kg	m ²	m ²	m ²	kg

取水設備附帯工

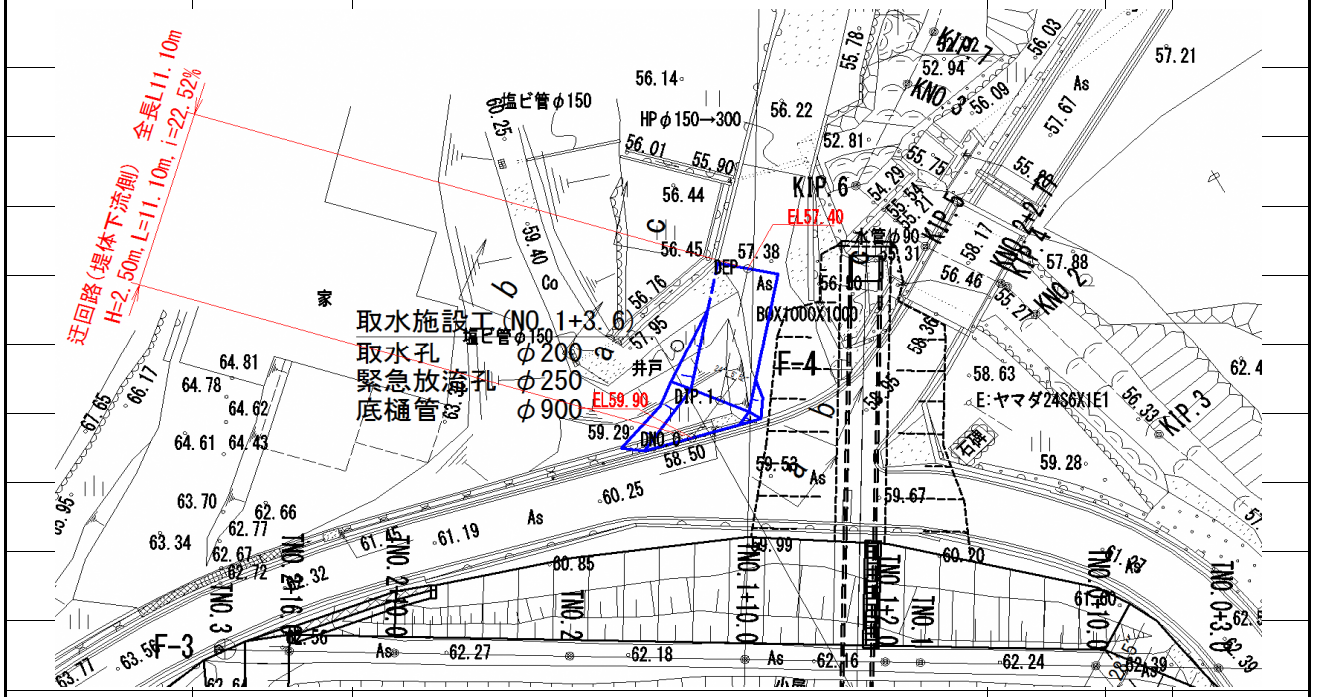
工 設 仮

仮設工 【迂回路(堤体下流側)】

数量計算書

(No. 1)

工種	名称	算式	数量	単位	備考
盛土 (設置・撤去)	DNO. 0~DIP. 1	$(2.9+2.2)/2 \times 2.8$	= 7.1		L=2.8m
	DIP. 1~DEP	$(2.2+0)/2 \times 8.3$	= 9.1		L=8.3m
	計		= 16.2	16.2 m ³	
法面整形	DNO. 0~DIP. 1	$(2.6+2.0)/2 \times 2.8$	= 6.4		
	DIP. 1~DEP	$(2.0+0)/2 \times 2.8$	= 2.8		
	計		9.2	9.20 m ²	



迂回路(堤体下流側)
